

# INFORME TÉCNICO DIARIO

IDEAM comunica al Sistema Nacional para la Gestión del Riesgo de Desastres (SNGRD) y al Sistema Nacional Ambiental (SINA).

Bogotá D. C. 22 de diciembre de 2022  
Hora de actualización 12:30 HLC

Boletín No.

356



## CONTENIDO

[Lo más destacado](#)

[Precipitación](#)

[Temperaturas](#)

[Alerta por descensos significativos de las temperaturas mínimas del aire](#)

[Condiciones Hidrometeorológicas actuales](#)

[Pronóstico de precipitación de las próximas 24 horas](#)

[Pronóstico condiciones meteorológicas adicionales](#)

[Alertas Hidrológicas](#)

[Seguimiento y Pronóstico de las Amenazas por Deslizamientos](#)

[Seguimiento y Pronóstico de las Amenazas por Incendios](#)

[Alertas Meteomarinas vigentes Mar Caribe Colombiano](#)

[Alertas Meteomarinas vigentes Océano Pacífico Nacional](#)

[Alertas Meteomarinas por Ciclón Tropical Mar Caribe Colombiano](#)



Alerta  
**ROJA**

**PARA TOMAR ACCIÓN** Advierte a los sistemas de prevención y atención de desastres sobre la amenaza que puede ocasionar un fenómeno con efectos adversos sobre la población, el cual requiere la atención inmediata por parte de la población y de los cuerpos de atención y socorro. Se emite una alerta sólo cuando la identificación de un evento extraordinario indique la probabilidad de amenaza inminente y cuando la gravedad del fenómeno implique la movilización de personas y equipos, interrumpiendo el normal desarrollo de sus actividades cotidianas.



Alerta  
**NARANJA**

**PARA PREPARARSE** Indica la presencia de un fenómeno. No implica amenaza inmediata y como tanto es catalogado como un mensaje para informarse y prepararse. El aviso implica vigilancia continua ya que las condiciones son propicias para el desarrollo de un fenómeno, sin que se requiera permanecer alerta.



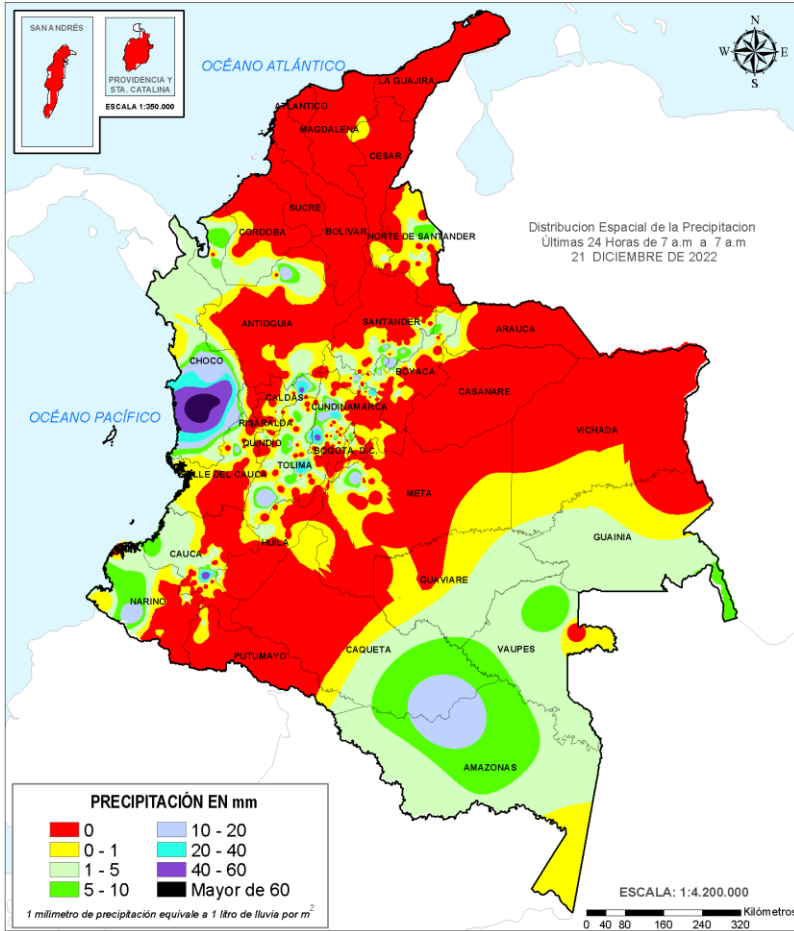
Alerta  
**AMARILLA**

**PARA INFORMARSE** Es un mensaje oficial por el cual se difunde información. Por lo regular se refiere a eventos observados, registrados o registrados y puede contener algunos elementos de pronóstico a manera de orientación. Por sus características pretéritas y futuras difiere del aviso y de la alerta, y por lo general no está encaminado a alertar sino a informar.

**CONDICIONES NORMALES** La información que se suministra se encuentra dentro de los rangos normales.

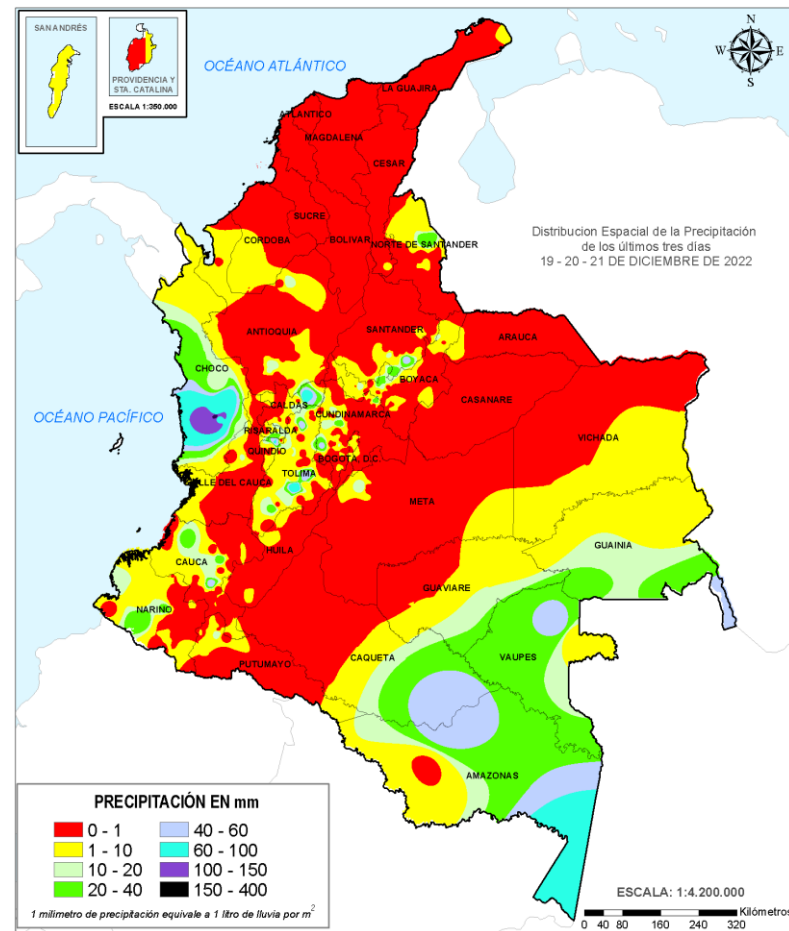
Alertas vigentes hasta 22 de diciembre de 2022 - 18:00 HLC.

## Mapas de precipitación



Precipitación diaria desde las 07:00 HLC del miércoles 21 hasta las 07:00 HLC del jueves, 22 de diciembre de 2022.

Fuente: IDEAM



Precipitación últimas 72 horas desde las 07:00 HLC del lunes 19 hasta las 07:00 HLC del jueves, 22 de diciembre de 2022.

Fuente: IDEAM

## Lluvias registradas en las últimas 24 horas

Ascenso leve de lluvias en el territorio nacional, las precipitaciones más intensas se registraron en sectores de los departamentos de Boyacá, Caldas, Cauca, Chocó, Cundinamarca, Meta, Santander y Tolima. El mayor registro en 24 horas se presentó en el municipio de **Medio San Juan (Lloró)** con **93.0 mm**.



- Por alta probabilidad de ocurrencia de deslizamientos de tierra en un municipio de los departamentos de Caldas, Cauca, Nariño y Quindío.
- Por alta probabilidad de crecientes súbitas o niveles altos en las cuencas de los ríos que comprenden las zonas hidrográficas Atrato – Darién, Bajo Magdalena y Bajo Magdalena – Cauca – San Jorge.
- Por alta probabilidad de ocurrencia de incendios de la cobertura vegetal en municipios de los departamentos de Antioquía, Bolívar, Boyacá, Casanare, Cesar, Cundinamarca, La Guajira, Magdalena, Meta, Norte de Santander y Santander.



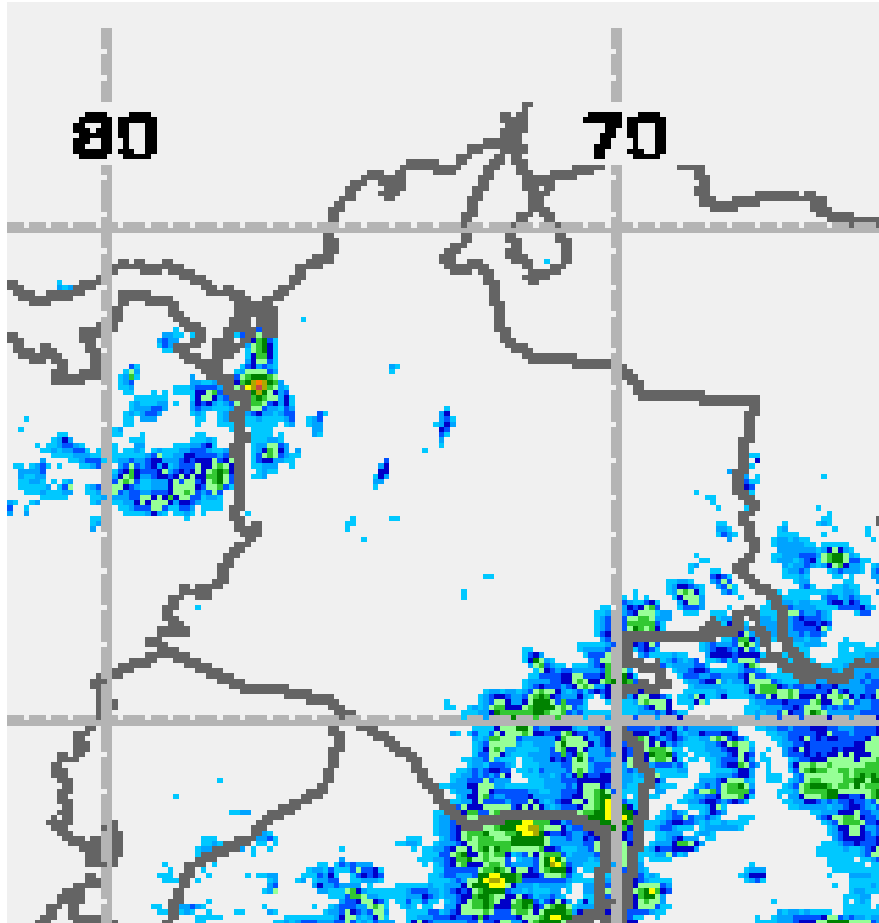
- Por moderada probabilidad de ocurrencia de deslizamientos de tierra en municipios de los departamentos de la región Andina y Pacífica.
- Por moderada probabilidad de crecientes súbitas o niveles altos en las cuencas de los ríos que comprenden la zona hidrográfica San Juan, Cauca y Bajo Magdalena.
- Por moderada probabilidad de ocurrencia de incendios de la cobertura vegetal en municipios de los departamentos de Antioquia, Arauca, Atlántico, Bolívar, Boyacá, Caquetá, Casanare, Cundinamarca, Guaviare, Huila, La Guajira, Magdalena, Meta, Norte de Santander, Putumayo, Santander y Vichada.
- Por moderada probabilidad de tiempo viento y oleaje en el Caribe Central.

**Alertas amarillas** e información más detallada para cada una de las categorías de alerta, remítase a la temática particular del informe.

• Un milímetro de lluvia (1 mm) equivale a un litro (1 L) de lluvia que ha caído en un metro cuadrado (1 m<sup>2</sup>). La lluvia acumulada es la suma de los milímetros de agua lluvia que se han registrado en un lapso de tiempo.



### Estimación Satelital (24 Horas)



Precipitación total acumulada por estimación satelital (GOES-16) desde las 7:00 HLC del miércoles 21 hasta las 07:00 HLC del jueves 22 de diciembre de 2022.  
Cortesía Operational NOAA/NESDIS Hydro-Estimator Product

### Precipitaciones

A continuación, los municipios donde se registraron precipitaciones iguales o superiores a 15.0 mm en las últimas 24 horas.

**Aclaración:** aunque los volúmenes de lluvia registrados en un municipio se relacionan con la ubicación de las estaciones de monitoreo del IDEAM, en ocasiones, dichas estaciones pueden estar distantes de los lugares en donde se concentra la mayor población o alejados de los centros municipales.

DEPARTAMENTO	MUNICIPIO
BOYACÁ	Pauna (19,0), .
CALDAS	Samana (43,0).
CAUCA	<b>La Vega (48,0)</b> .
CHOCÓ	<b>Medio San Juan (93,0), Lloró (58,0)</b> , Condoto (41,0).
CUNDINAMARCA	<b>Jerusalen (42,0)</b> , La Vega (38,5), Guacheta (33,3), Chaguani (18,5).
META	Cubarral (14 Km línea recta piedemonte) (19,0).
SANTANDER	Gambita (19,5),
TOLIMA	<b>Guamo (40,1), Saldaña (26,0), Ataco (20,0)</b> , Ibagué (Cruz Roja nor-oriente de la ciudad) (16,7).

NO SE REGISTRARON VALORES SUPERIORES A LOS MÁXIMOS HISTÓRICOS.



## Estimación Satelital (24 Horas)



Puntos de calor- ultimas 24 horas. Cortesía <https://firms.modaps.eosdis.nasa.gov/>

### Temperaturas Máximas

A continuación, los municipios donde se registraron temperaturas iguales o superiores a 34.0°C en las últimas 24 horas.

**Aclaración:** aunque los valores registrados en un municipio se relacionan con la ubicación de las estaciones de monitoreo del IDEAM, en ocasiones, dichas estaciones pueden estar distantes de los lugares en donde se concentra la mayor población o alejados de los centros municipales.

DEPARTAMENTO	MUNICIPIO
<b>CESAR</b>	Valledupar (34,3), <b>Chiriguana (35,6)</b> , Valledupar (57 Km línea recta al oriente de la ciudad) (35,4)
<b>CÓRDOBA</b>	Montería (34,6), Sahagún (34,8), Ciénaga De Oro (34,4), San Bernardo Del Viento (35,4)
<b>SUCRE</b>	Corozal (34,8)
<b>BOLÍVAR</b>	El Guamo (34,6), El Carmen De Bolívar (34,1), Zambrano (35,0), <b>María La Baja (35,5)</b> , Magangué (34,2)
<b>ATLANTICO</b>	Manatí (35,0)
<b>MAGDALENA</b>	San Sebastian (34,8)
<b>SANTANDER</b>	<b>Palmar (35,2)</b>
<b>ARAUCA</b>	Tame (34,4)
<b>CAQUETÁ</b>	Valparaíso (34,8)
<b>CUNDINAMARCA</b>	Jerusalén (34,8)

NO SE REGISTRARON TEMPERATURAS DEL AIRE POR ENCIMA DE LOS MÁXIMOS HISTÓRICOS.

### Temperaturas Mínimas

A continuación se relacionan los municipios donde en las últimas 24 horas se registraron temperaturas menores o iguales a 5.0°C.

DEPARTAMENTO	MUNICIPIO
<b>BOYACÁ</b>	Sogamoso (4,2), Toca (4,8), Chita (3,4)
<b>CAUCA</b>	San Sebastián (3,8)
<b>CUNDINAMARCA</b>	<b>Mosquera (3,0)</b> , Subachoque (4,4), Facatativá (4,0), Choachi (3,8), <b>Guasca (2,8)</b> , Zipaquirá (4,0)

NO SE REGISTRARON VALORES INFERIORES A LOS HISTÓRICOS DE TEMPERATURA MÍNIMA



# Alerta por descensos significativos de las temperaturas mínimas del aire



Se emite esta alerta por la probabilidad de descensos de la temperatura del aire en horas de la madrugada para zonas de altiplano (entre los 2,500 y los 2,900 msnm) de los siguientes municipios:

## REGIÓN ANDINA

### SITIOS PARA LOS CUALES SE GENERA LA ALERTA



#### ALTIPLANO CUNDIBOYACENSE

**CUNDINAMARCA:** Bojacá, Cajicá, Chía, Chipaque, Choachí, Chocontá, Cogua, Cota, Cucunubá, El Rosal, Facatativá, Funza, Fúquene, Gachancipá, Guachetá, Guasca, Guatavita, La Calera, Lenguazaque, Madrid, Mosquera, Nemocón, Sesquilé, Sibaté, Simijaca, Soacha, Sopó, Subachoque, Suesca, Susa, Sutatausa, Tabio, Tausa, Tenjo, Tocancipá, Ubaque, Ubaté, Villapinzón, Zipacón y Zipaquirá.

**BOYACÁ:** Tunja, Aquitania, Arcabuco, Belén, Betéitiva, Busbanzá, Caldas, Cerinza, Chiquinquirá, Chivatá, Ciénega, Cómbita, Corrales, Cucaita, Cuítiva, Chíquiza, Duitama, Firavitoba, Floresta, Gámeza, Iza, Villa de Leyva, Mongua, Monguí, Motavita, Nobsa, Oicatá, Paipa, Paz de Río, Pesca, Ráquira, Saboyá, Samacá, San Miguel de Sema, Santa Rosa de Viterbo, Siachoque, Socha, Sogamoso, Sora, Sotaquirá, Soracá, Tasco, Tibasosa, Toca, Tópaga, Tota, Tuta, Tutazá, Ventaquemada y Viracachá.

#### CAUCA Y NARIÑO

**CAUCA:** Almaguer, Bolívar, Corinto, Inzá, Jambaló, La Vega, Miranda, Páez (Belalcázar), Puracé (Coconuco), San Sebastián, Santa Rosa, Silvia, Sotará (Paispamba), Sucre, Toribío y Totoró.

**NARIÑO:** Pasto, Aldana, Buesaco, Consacá, Contadero, Córdoba, Cuaspud (Carlosama), Cumbal, Chachaguí, El Tablón, Funes, Guaitarilla, Gualmatán, Iles, Imués, Ipiales, La Cruz, La Florida, Mallama (Piedrancha), Nariño, Ospina, Potosí, Providencia, Puerres, Pupiales, Sandoná, San Bernardo, San Pablo, Santa Cruz (Guachavés), Sapuyes, Tangua, Túquerres y Yacuanquer.

#### SANTANDERES

**NORTE DE SANTANDER:** Cácosta, Mutiscua, Pamplona y Silos.

**SANTANDER:** Bolívar, El Peñón, Jesús María, Sucre y Vélez.

#### ANTIOQUIA

**ANTIOQUIA:** Angostura, Belmira, Entreríos, San Andrés, San José de La Montaña, San Pedro, Santa Rosa de Osos y Yarumal.

Debido a que este fenómeno es local y está sujeto a cambios en variables tales como la nubosidad, la humedad y temperatura del aire y la intensidad y dirección del viento, el IDEAM monitorea permanentemente las condiciones atmosféricas y en caso de ser necesario emitirá nuevos comunicados. Por esto, se sugiere a los agricultores, ganaderos y floricultores estar atentos a los boletines y comunicados emitidos por la entidad.

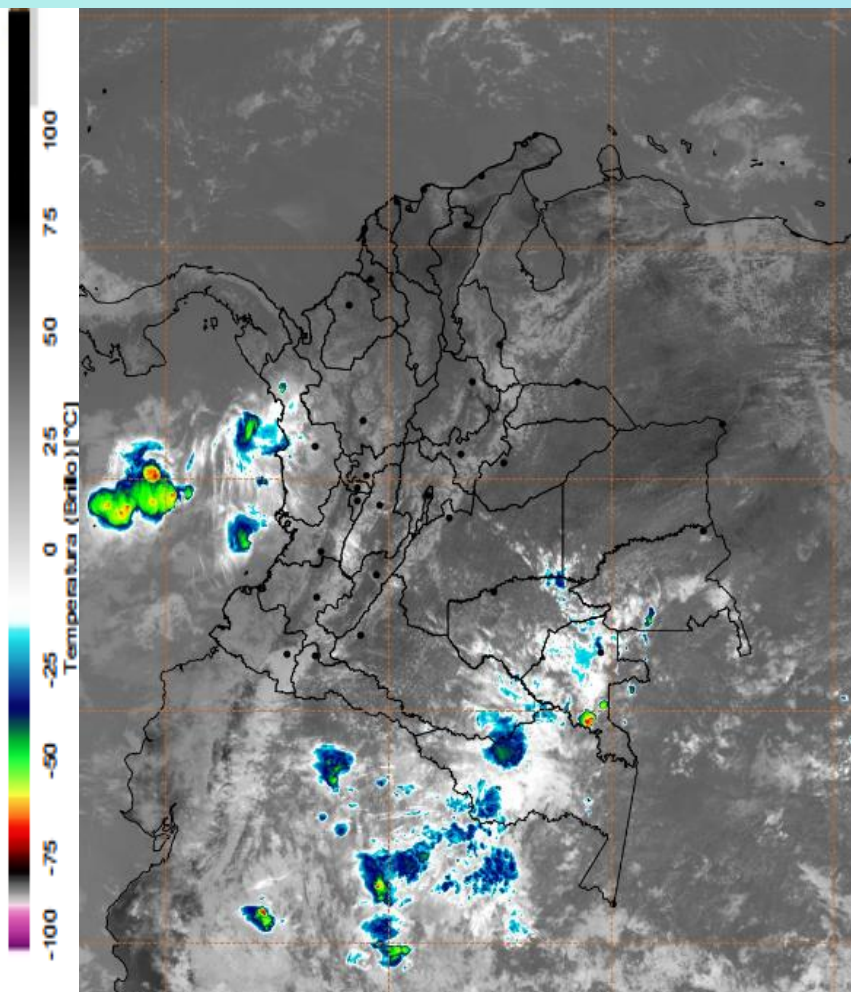
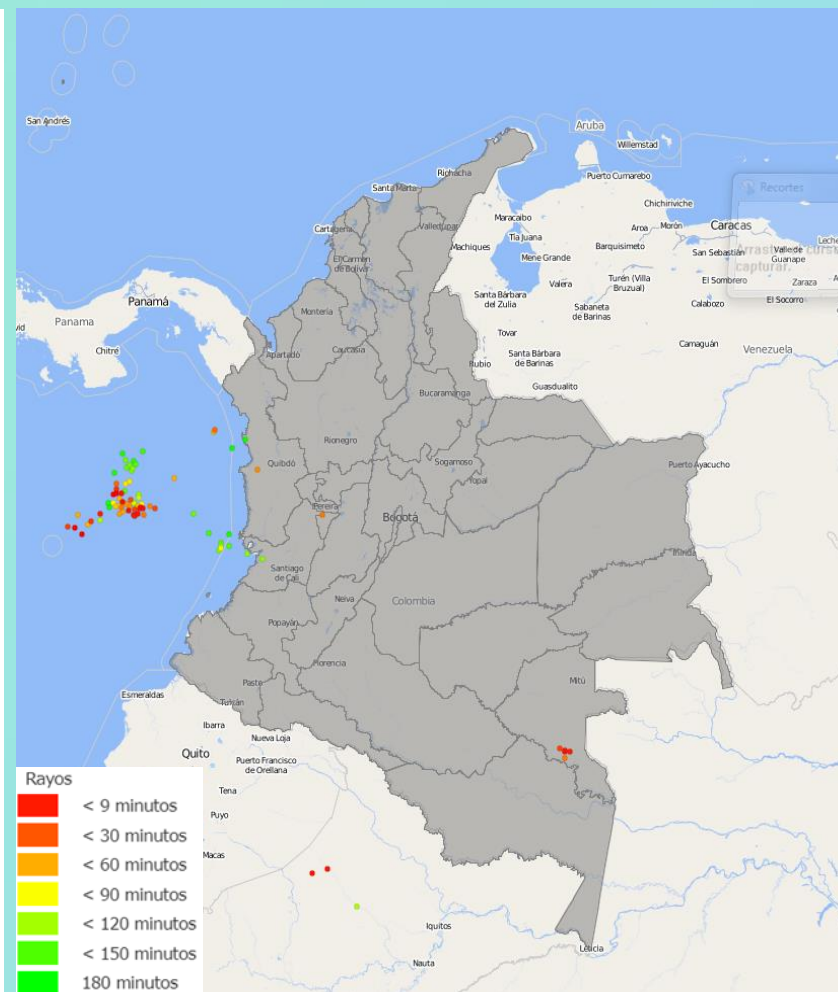


Imagen GOES East Canal Infrarrojo,  
22 de diciembre de 2022 - Hora 11:50 HLC.  
Fuente: GOES 16

En el transcurso de la mañana han predominado las condiciones de tiempo seco con cielos ligeramente nublados en amplios sectores del país, con excepción de Chocó, occidente de Tolima, Amazonas y Vaupés con cielo mayormente nublado y registro de algunas lluvias.

En el archipiélago de San Andrés, Providencia y Santa Catalina el cielo estuvo ligeramente nublado y hubo condiciones secas.

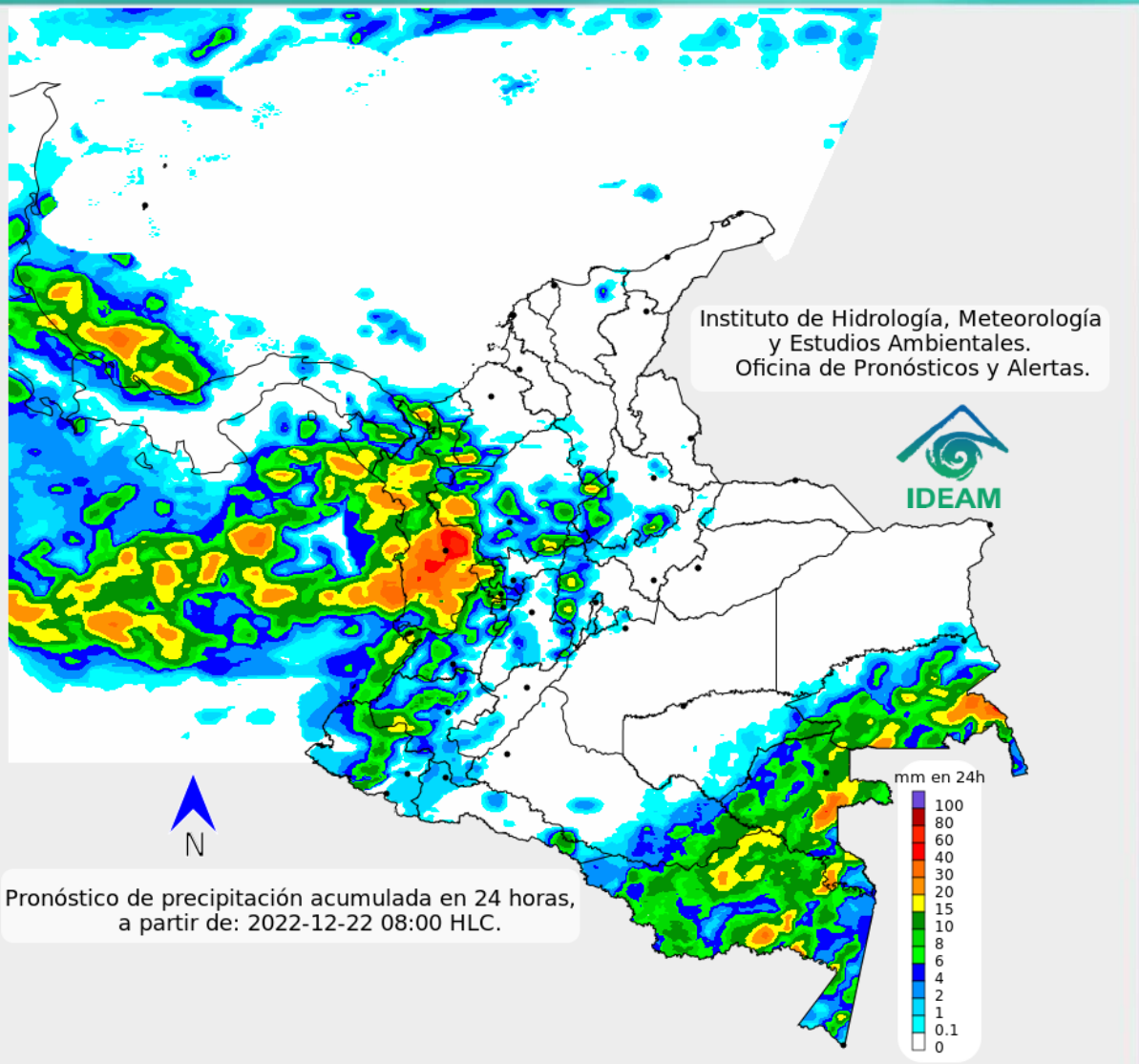


Descargas eléctricas en las últimas 3 horas.  
Fuente: Keraunos S.A.S.

- La imagen del canal infrarrojo (10.3  $\mu\text{m}$ ) permite identificar nubes en cualquier período temporal a partir de la temperatura de brillo de la nube (ver escala de colores). De esta forma, se puede identificar, clasificar y caracterizar la nubosidad en una zona determinada.
- La imagen de las descargas eléctricas muestra los rayos nube-tierra que se han descargado en una zona en las últimas 4 horas (ver escala de colores)



## Pronóstico de precipitación para las próximas veinticuatro (24) horas



Se prevé ocurrencia de lluvias importantes, acompañada de alguna actividad eléctrica dispersa en sectores del norte de la región Pacífica (Chocó) y oriente de la Amazonia (Amazonas, Vaupes, Guanía). Lluvias ocasionales de menor intensidad y de corta duración son posibles en el occidente de la región Andina (occidente y sur de Antioquia, Risaralda y occidente de Cundinamarca)

Predominarán las condiciones secas y escasa nubosidad para la región Caribe (incluyendo su área insular), Orinoquia, occidente de la región Amazónica y los valles de los ríos Magdalena y Cauca.



Para mayor información sobre el estado del tiempo, alertas y pronósticos, consulte la aplicación móvil MI PRONÓSTICO

- La resolución espacial del mapa de pronóstico es de 6.5 km aproximadamente. Por lo tanto, fenómenos meteorológicos inferiores a esta escala no están considerados en esta predicción.
- La escala de colores está asociada a un rango de precipitación en el intervalo de tiempo indicado, lo que implica que el pronóstico no es determinista (un valor exacto en una zona) sino corresponde a un pronóstico cuantitativo (un rango de valores en una zona).

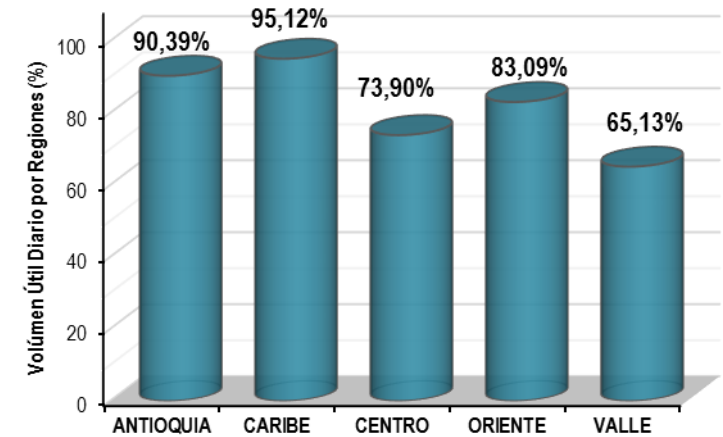
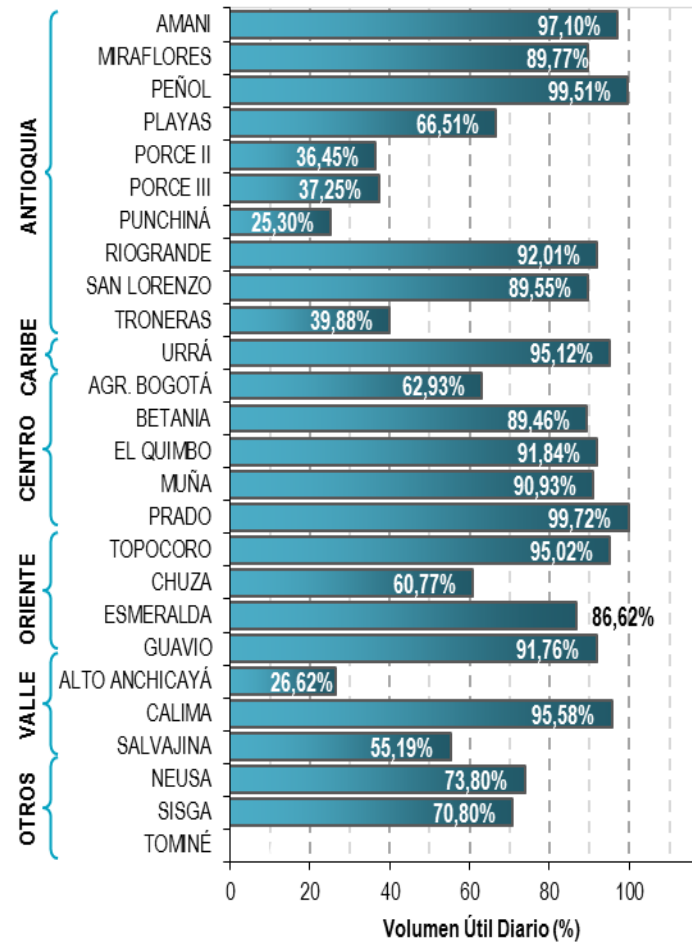


A continuación se relaciona el volumen útil diario de los principales embalses del país (expresado en porcentaje), de acuerdo con la información reportada por XM S.A. E.S.P en la siguiente dirección electrónica: <http://ido.xm.com.co/ido/SitePages/hidrologia.aspx?q=reservas>



## VOLÚMEN ÚTIL DIARIO EN LOS PRINCIPALES EMBALSES DEL PAÍS

Miércoles, 21 de diciembre de 2022



Infografía: Fuente:

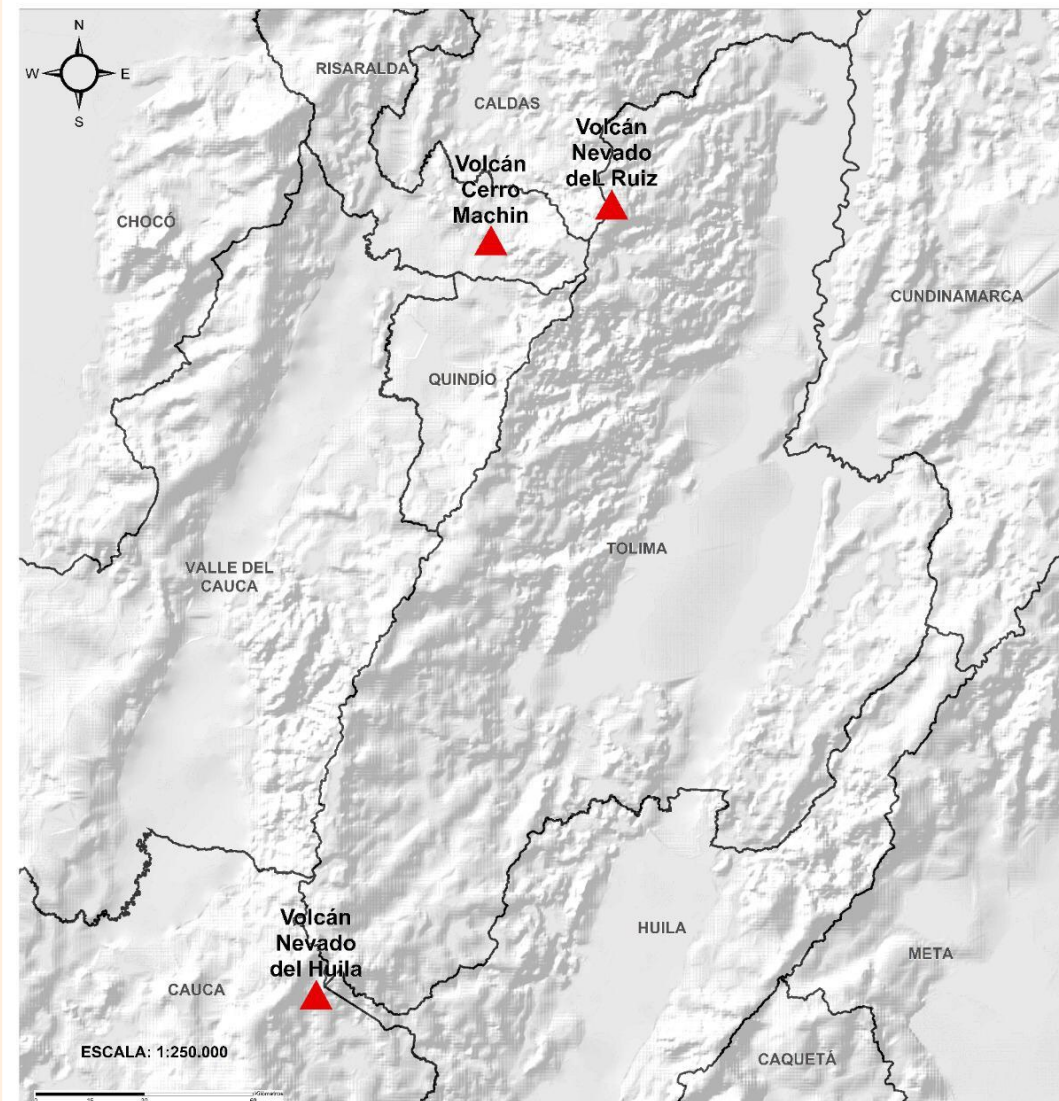
De acuerdo con la información operativa reportada por XM S.A. E.S.P, los embalses de la región Caribe en promedio alcanzaron un 95.12% de su volumen útil diario, seguido por Antioquia con 90.39% y Oriente con 83.09%. Por otro lado, en los embalses del Centro se reportan valores promedio de 73.90% y en Valle de 65.13%.



## Pronóstico zonas volcánicas

## Mapa de zonas volcánicas

ÁREA DEL VOLCÁN NEVADO DEL RUIZ			
Mañana: Cielo parcialmente nublado - Tiempo seco			
Tarde: Cielo parcialmente nublado - Lluvias			
Noche: Cielo nublado - Tiempo seco			
Madrugada: Cielo nublado - Tiempo seco			
El SERVICIO GEOLÓGICO COLOMBIANO reporta en nivel AMARILLO (III): CAMBIOS EN EL COMPORTAMIENTO DE LA ACTIVIDAD VOLCÁNICA. Lat: 4.89 Lon: -75.32			
ELEVACIÓN (pies)	DIRECCIÓN	VELOCIDAD	
		VELOCIDAD (Nudos)	VELOCIDAD (Km/h)
10.000	ESTE	0 - 5	0 - 9
18.000	NORTE	0 - 5	0 - 9
24.000	ESTE	5 - 10	9 - 18
30.000	NORTE-NORESTE	15 - 20	27 - 37
ÁREA DEL VOLCÁN NEVADO DEL HUILA			
Mañana: Cielo nublado - Tiempo seco			
Tarde: Cielo nublado - Lluvias			
Noche: Cielo nublado - Tiempo seco			
Madrugada: Cielo parcialmente nublado - Tiempo seco			
El SERVICIO GEOLÓGICO COLOMBIANO reporta en nivel AMARILLO (III): CAMBIOS EN EL COMPORTAMIENTO DE LA ACTIVIDAD VOLCÁNICA. Lat: 2.92 Lon: -76.05			
ELEVACIÓN (pies)	DIRECCIÓN	VELOCIDAD	
		VELOCIDAD (Nudos)	VELOCIDAD (Km/h)
10.000	ESTE	0 - 5	0 - 9
18.000	OESTE-NOROESTE	0 - 5	0 - 9
24.000	ESTE	10 - 15	18 - 27
30.000	NORESTE	20 - 25	37 - 46
ÁREA DEL VOLCÁN CERRO MACHÍN			
Mañana: Cielo parcialmente nublado - Tiempo seco			
Tarde: Cielo nublado - Tiempo seco			
Noche: Cielo nublado - Tiempo seco			
Madrugada: Cielo nublado - Tiempo seco			
El SERVICIO GEOLÓGICO COLOMBIANO reporta en nivel AMARILLO (III): CAMBIOS EN EL COMPORTAMIENTO DE LA ACTIVIDAD VOLCÁNICA. Lat: 4.80 Lon: -75.62			
ELEVACIÓN (pies)	DIRECCIÓN	VELOCIDAD	
		VELOCIDAD (Nudos)	VELOCIDAD (Km/h)
10.000	SURESTE	0 - 5	0 - 9
18.000	NORTE-NOROESTE	0 - 5	0 - 9
24.000	ESTE	5 - 10	9 - 18
30.000	NORESTE	15 - 20	27 - 37

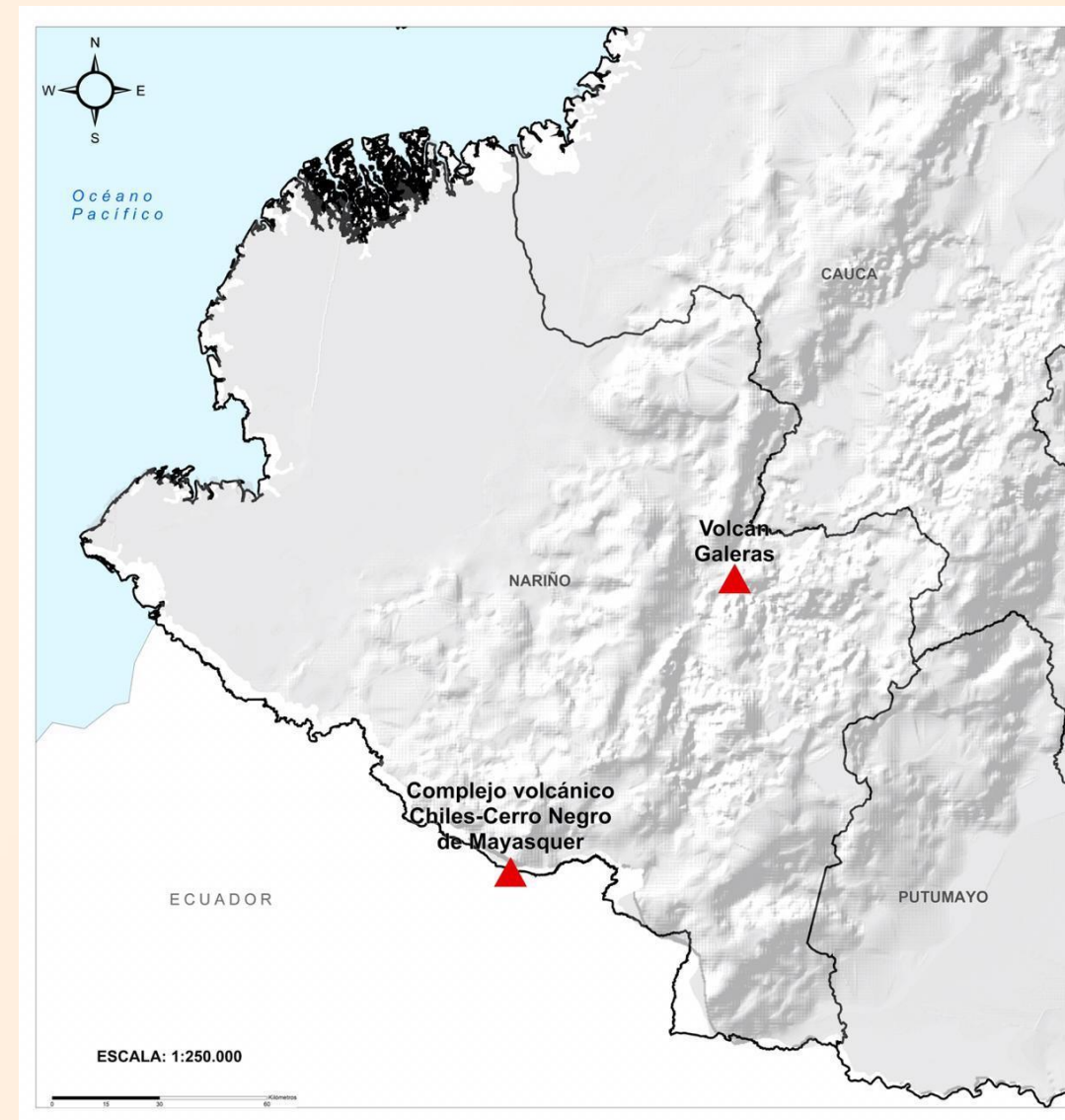




## Pronóstico zonas volcánicas

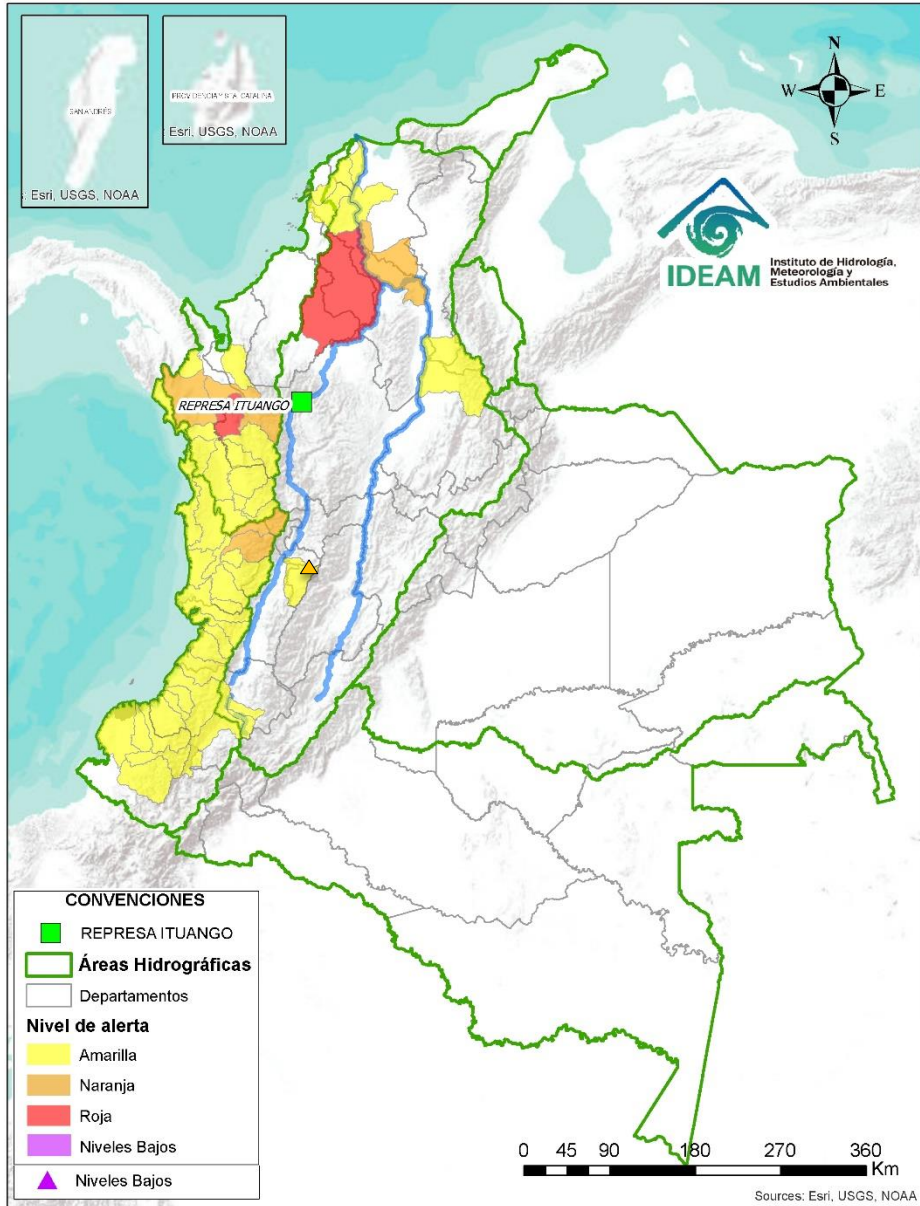
## Mapa de zonas volcánicas

ÁREA DEL VOLCÁN GALERAS			
Mañana: Cielo nublado - Tiempo seco			
Tarde: Cielo nublado - Lloviznas			
Noche: Cielo nublado - Tiempo seco			
Madrugada: Cielo nublado - Tiempo seco			
EL SERVICIO GEOLÓGICO COLOMBIANO reporta en nivel AMARILLO (III): CAMBIOS EN EL COMPORTAMIENTO DE LA ACTIVIDAD VOLCÁNICA. Lat: 1.55 Lon: -77.37			
ELEVACIÓN (pies)	DIRECCIÓN	VELOCIDAD	
		VELOCIDAD (Nudos)	VELOCIDAD (Km/h)
10.000	ESTE-SURESTE	0 - 5	0 - 9
18.000	OESTE	0 - 5	0 - 9
24.000	ESTE	5 - 10	9 - 18
30.000	NORESTE	20 - 25	37 - 46
ÁREA DEL COMPLEJO VOLCÁNICO CHILES-CERRO NEGRO DE MAYASQUER			
Mañana: Cielo nublado - Tiempo seco			
Tarde: Cielo nublado - Tiempo seco			
Noche: Cielo nublado - Tiempo seco			
Madrugada: Cielo nublado - Tiempo seco			
EL SERVICIO GEOLÓGICO COLOMBIANO reporta en nivel AMARILLO (III): CAMBIOS EN EL COMPORTAMIENTO DE LA ACTIVIDAD VOLCÁNICA. Lat: 0.81 -Lon:77.93 Lat: 0.76 Lon:-77.95			
ELEVACIÓN (pies)	DIRECCIÓN	VELOCIDAD	
		VELOCIDAD (Nudos)	VELOCIDAD (Km/h)
10.000	ESTE-SURESTE	0 - 5	0 - 9
18.000	SUROESTE	0 - 5	0 - 9
24.000	ESTE	5 - 10	9 - 18
30.000	NORESTE	20 - 25	37 - 46





# Alertas Hidrológicas



Caño Cristales el río de los cinco colores, paraíso tropical! (Sierra de La Macarena – Meta, Colombia). – Autor: Mcleods, 19 de Febrero de 2018  
 Fuente: [https://upload.wikimedia.org/wikipedia/commons/3/3e/Flashpacker\\_Connect\\_-\\_Cano\\_Cristales\\_webp](https://upload.wikimedia.org/wikipedia/commons/3/3e/Flashpacker_Connect_-_Cano_Cristales_webp)

**FEWS COLOMBIA**  
 SISTEMA DE PRONÓSTICOS HIDROLÓGICOS Y ALERTAS TEMPRANAS

Consulte aquí el estado de los niveles en los ríos del país:  
<http://fews.ideam.gov.co/colombia/MapaEstacionesColombiaEstado.html>



**Nota 1:** Las alertas hidrológicas pueden ser corregidas y/o actualizadas en el futuro. No representa una certificación oficial del IDEAM.  
**Nota 2:** Es probable que los eventos hidrológicos reportados en las alertas emitidas no se estén presentando sobre los ríos principales sino sobre sus afluentes.  
**Nota 3:** El IDEAM le recomienda a la población ribereña estar muy atentos al comportamiento de los niveles de los ríos y atender las recomendaciones que la Unidad Nacional de Gestión del Riesgo de Desastres (UNGRD) emita para la implementación de medidas de contingencia ante posibles afectaciones por desbordamientos e inundaciones.



LLUVIAS



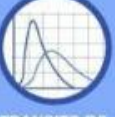
NIVELES BAJOS



NIVELES ALTOS



CRECIENTE SÚBITA



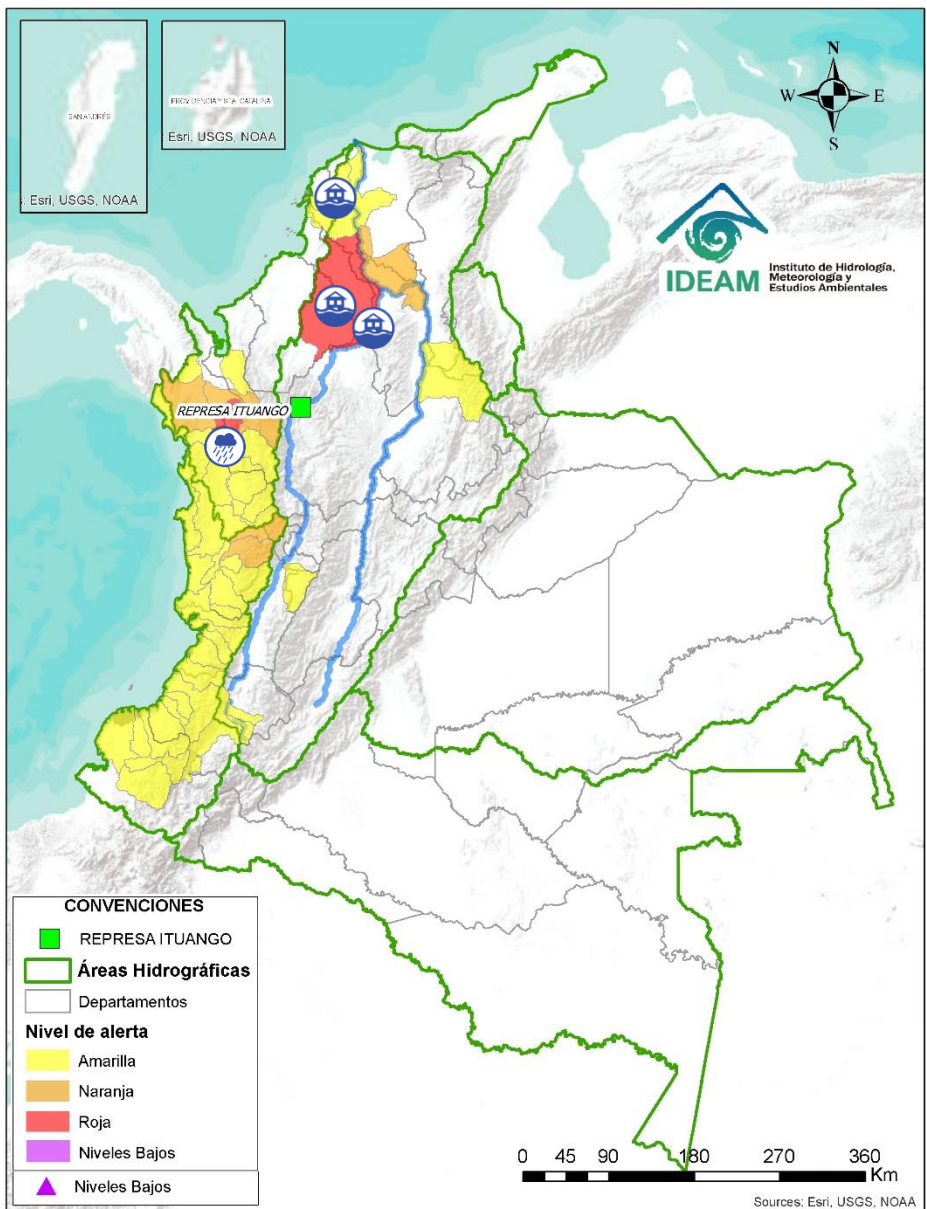
TRANSITO DE CRECIENTES



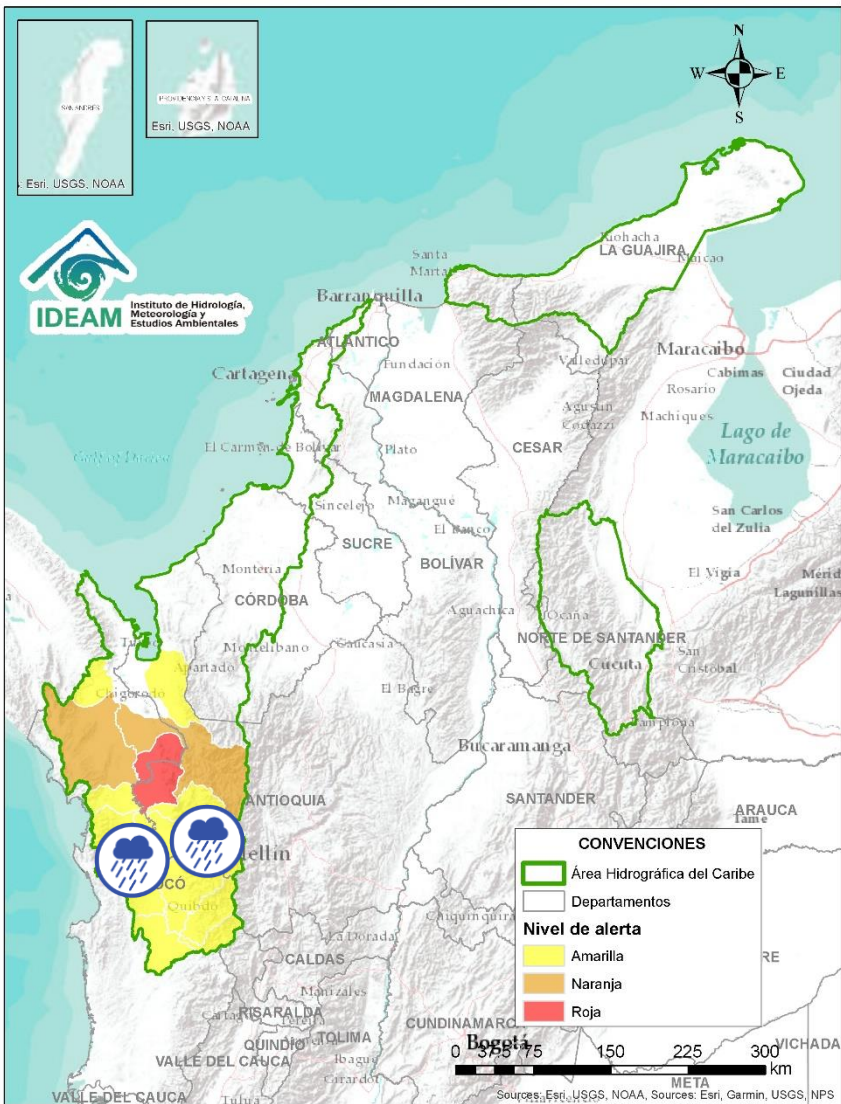
CRECIENTE POR DESEMBALSE



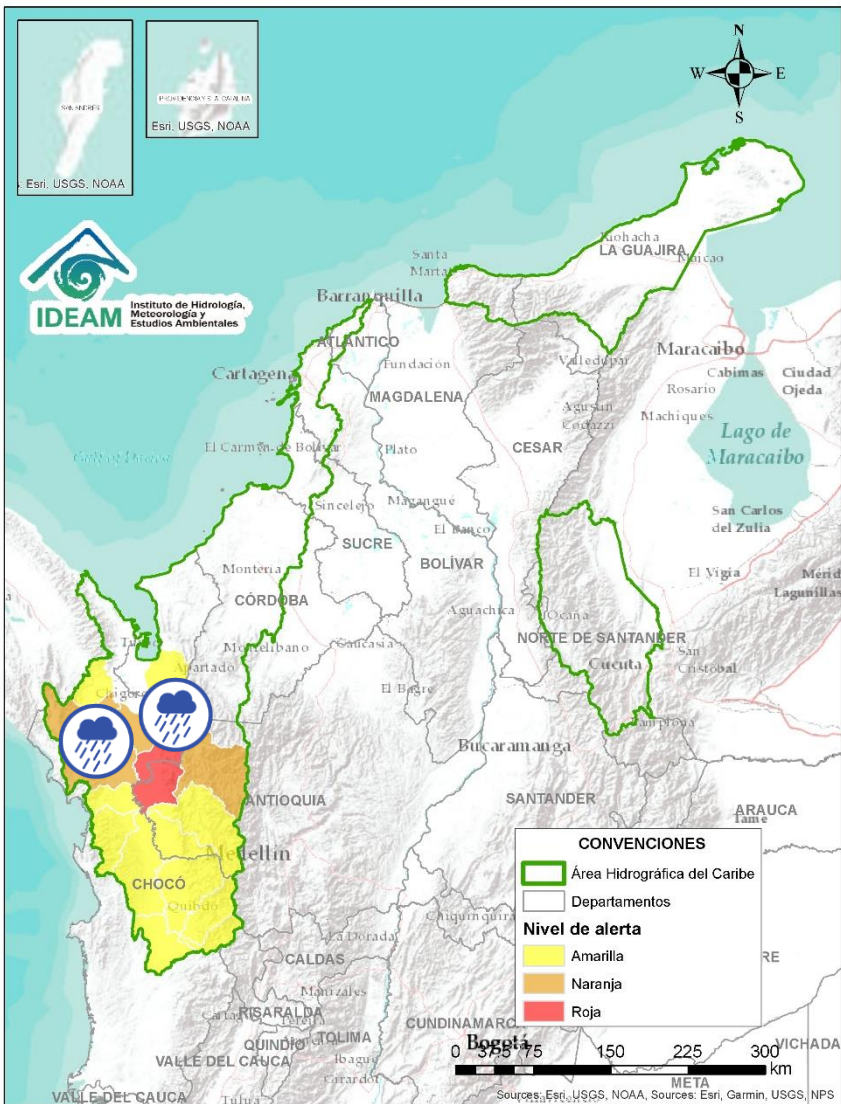
INUNDACIONES



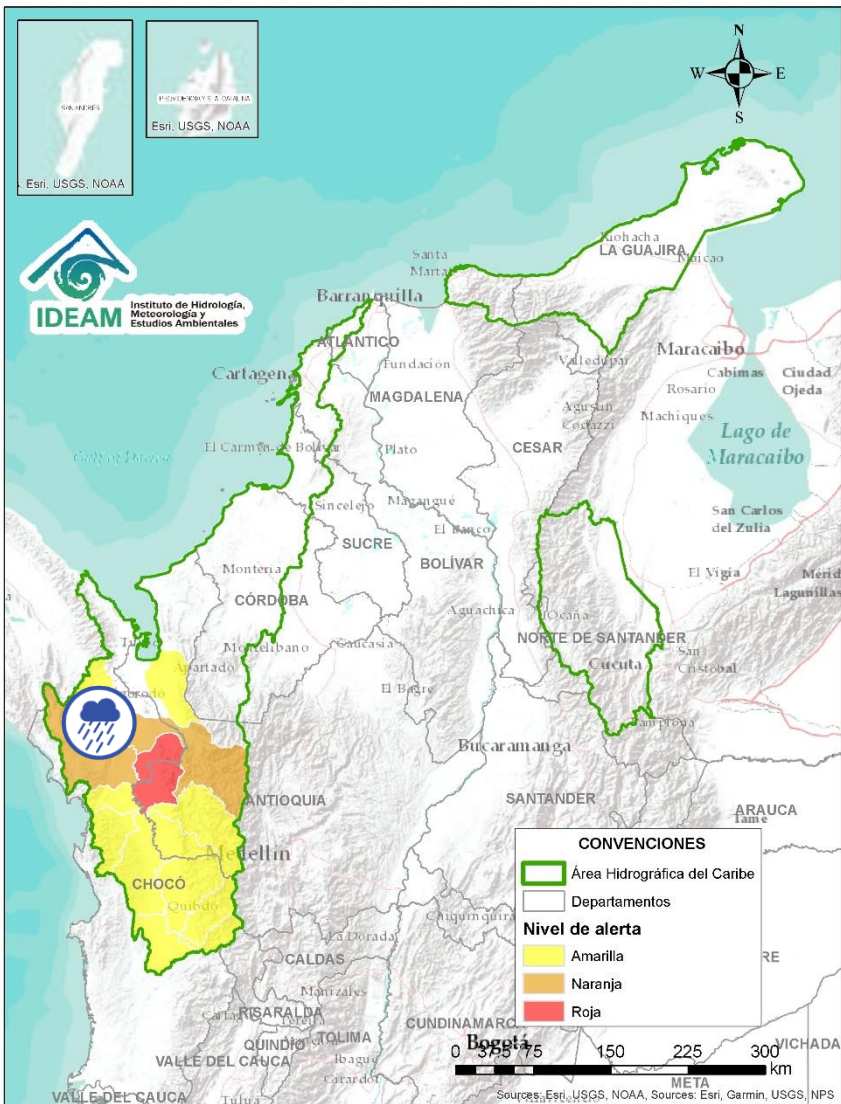
ÁREA HIDROGRÁFICA	SE DESTACAN LAS SIGUIENTES ALERTAS ROJAS POR NIVELES ALTOS, CRECIENTES SÚBITAS, DESBORDAMIENTOS Y/O INUNDACIONES:
Caribe	<ul style="list-style-type: none"><li>• Probabilidad de creciente súbita del río Murindó y sus afluentes. Especial atención en los municipios de Murindó, Vigía del Fuerte (Antioquia) y Carmen del Darién (Chocó).</li></ul>
Magdalena - Cauca	<ul style="list-style-type: none"><li>• Continúan los niveles altos del Bajo San Jorge y sistema de ciénagas y caños asociado (Región de La Mojana).</li><li>• <b>Alerta Puntual</b> en el Bajo Cauca en el sector Cara de Gato (San Jacinto del Cauca -Bolívar), por persistencia del transvase de caudal hacia el Bajo San Jorge.</li><li>• <b>Alerta puntual:</b> Niveles altos en el embalse Guájaro, especial atención en el corregimiento La Peña (Sabalarga, Atlántico) y desde Suán hasta Repelón (Atlántico).</li><li>• <b>Alerta puntual:</b> Inundaciones por rompimiento jarillón de protección del Canal del Dique a la altura de la finca El Socorro, en el municipio de Calamar (Bolívar), frente al municipio de Santa Lucía (Atlántico) (19/11/2022).</li></ul>



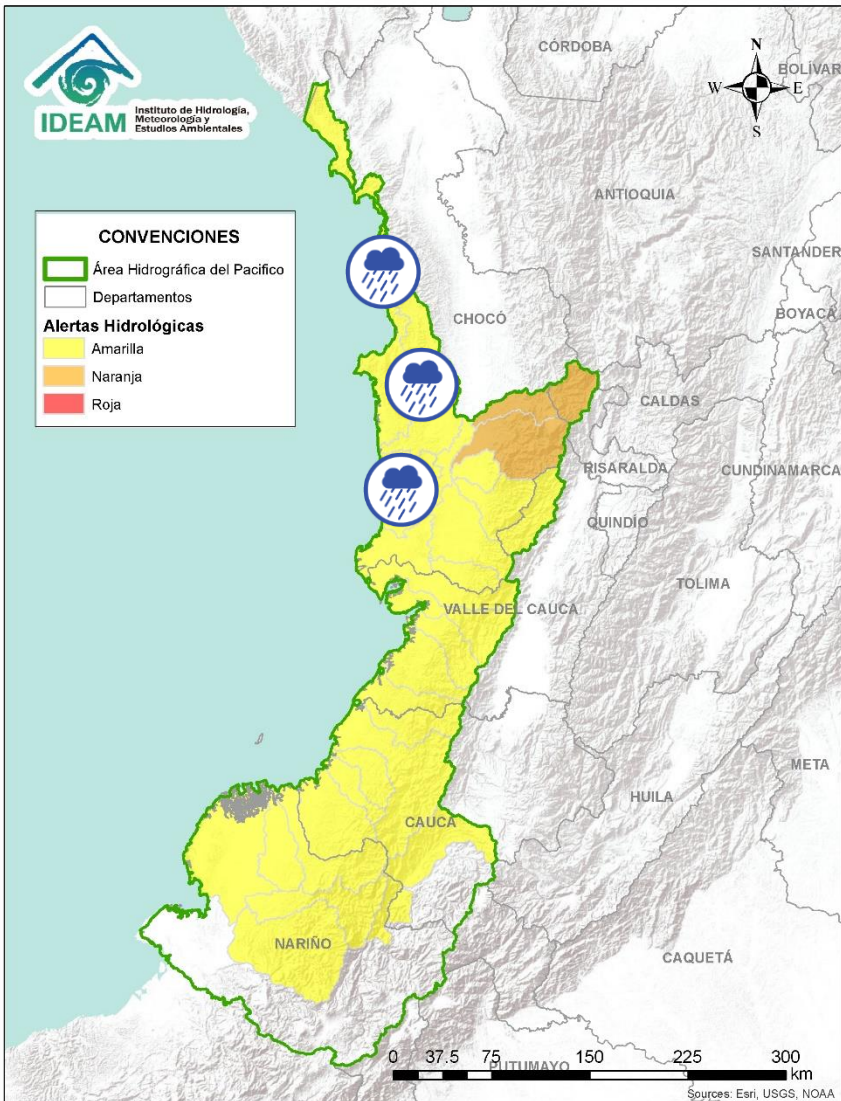
Alerta	Zona Hidrográfica	Subzona o Cuenca Hidrográfica	Descripción de la alerta hidrológica
	Atrato - Darién	Cuenca del río Bebaramá	Probabilidad de incrementos en los niveles en la cuenca del río Bebaramá y sus afluentes.
	Atrato - Darién	Cuenca media río Atrato	Probabilidad de crecientes súbitas en la SZH Directos al Atrato entre los ríos Bebaramá y Murri.
	Atrato - Darién	Cuenca del río Murri	Probabilidad de crecientes súbitas río Murri y sus afluentes, especialmente el río Ocaidó entre otros directos a la parte media del río Atrato. Se recomienda especial atención en el municipio de Urrao - Antioquia.
	Atrato - Darién	Cuenca media río Atrato	Probabilidad de crecientes súbitas en la SZH Directos al Atrato entre los ríos Quito y Bojayá, especialmente los ríos Beté y Tanguí, en la zona rural del municipio Medio Atrato. Se recomienda especial atención en el río Atrato a la altura de Vigía del Fuerte (Antioquia).



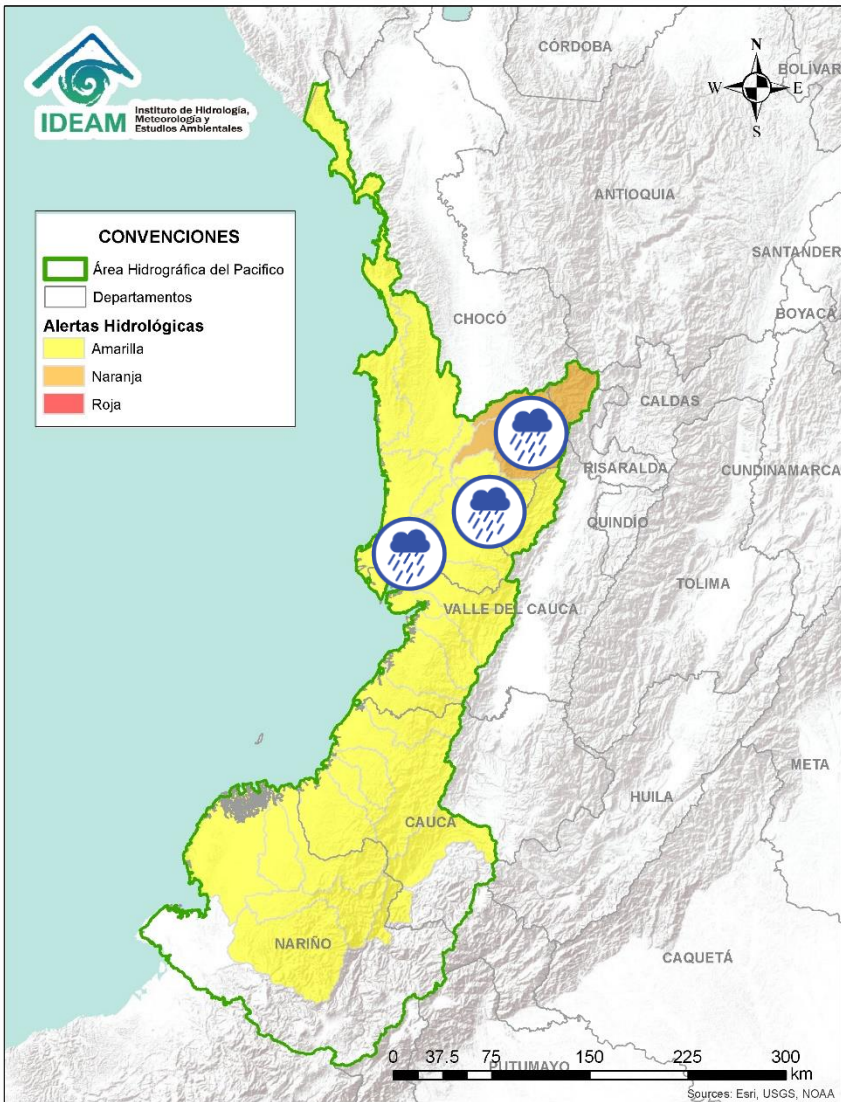
Alerta	Zona Hidrográfica	Subzona o Cuenca Hidrográfica	Descripción de la alerta hidrológica
	Atrato - Darién	Cuenca del río Bojayá	Probabilidad de crecientes súbitas en el río Bojayá y sus afluentes. Especial atención en el municipio de Bojayá (Chocó).
	Atrato - Darién	Cuenca de los ríos Napipí y Opogadó	Probabilidad de crecientes súbitas en los ríos Napipí y Opogadó. Especial atención en el municipio de Bojayá (Chocó).
	Atrato - Darién	Cuenca del río Murindó	Probabilidad de creciente súbita del río Murindó y sus afluentes. Especial atención en los municipios de Murindó, Vigía del Fuerte (Antioquia) y Carmen del Darién (Chocó).
	Atrato - Darién	Cuenca del río Sucio	Probabilidad de crecientes súbitas en el río Sucio y sus afluentes. Se recomienda especial atención en las quebradas San José de Urama, El Tigre, Agualinda, La Encalichada, Cañada Seca, Desmotadora, La Antigua, La Caracol y Potreros, y los ríos Urumita y Herradura. Especial atención en los municipios de Frontino, Abriaquí, Uramita, Dabeiba, Cañasgordas y Mutatá (Antioquia).
	Atrato - Darién	Cuenca del río Salaquí	Probabilidad de crecientes súbitas en la cuenca del río Salaquí y sus aportantes a la cuenca baja del río Atrato. Especial atención en el municipio de Riosucio (Chocó).



Alerta	Zona Hidrográfica	Subzona o Cuenca Hidrográfica	Descripción de la alerta hidrológica
	Atrato – Darién	Cuenca del río Cacarica	Probabilidad de crecientes súbitas del río Cacarica y sus afluentes, especialmente en el río Domingodó, aportante a la cuenca baja del río Atrato. Especial atención en los municipios Carmen de Darién y Riosucio (Chocó).
	Atrato – Darién	Cuenca baja del río Atrato	Probabilidad de incrementos súbitos en la SZH Directos al Bajo Atrato entre río Sucio y Desembocadura al Mar Caribe. Especial atención en el municipio de Riosucio (Chocó).
	Caribe - Litoral	Cuenca del río León	Crecientes súbitas en el río León y sus afluentes, los ríos Carepa, Chigorodó, Apartadó, Grande y Vijagual, los cuales desembocan al Golfo de Urabá. Especial atención en los municipios de Turbo, Carepa, Chigorodó y Apartadó (Antioquia).



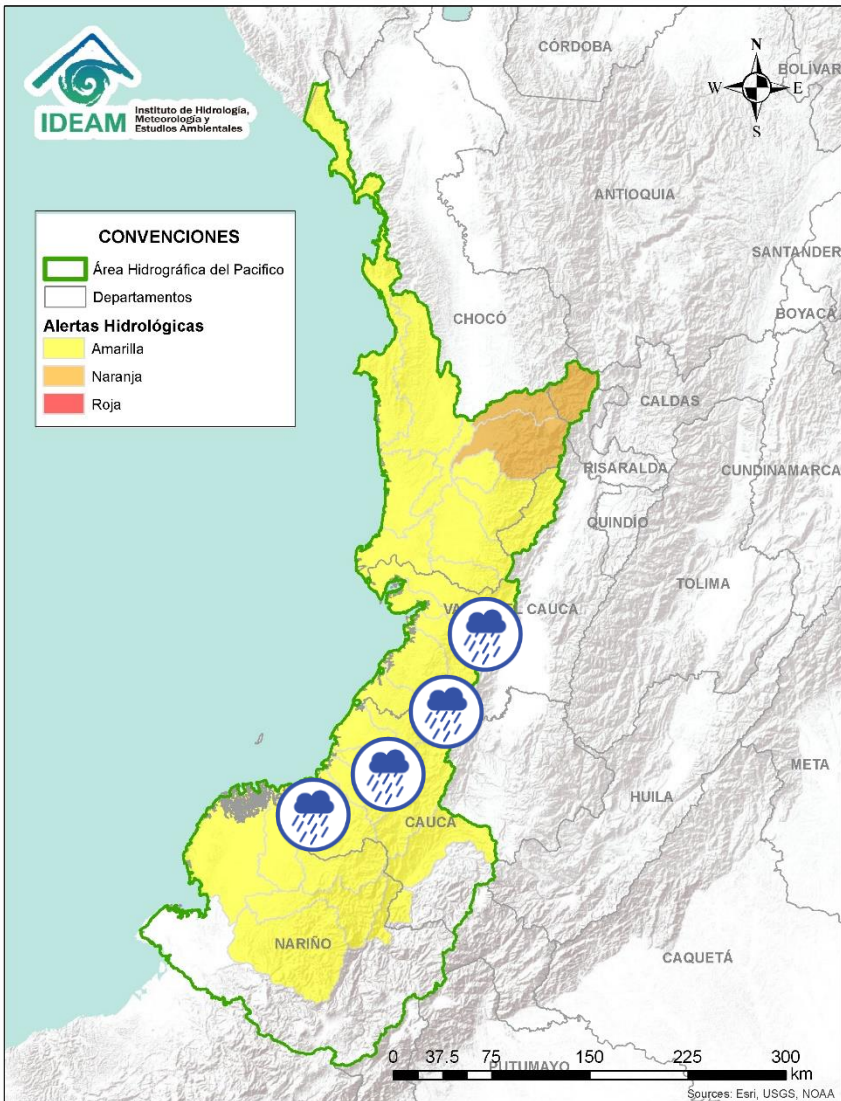
Alerta	Zona Hidrografica	Subzona o Cuenca Hidrografica	Descripción de la alerta hidrológica
	Baudó - Directos al Pacífico	Cuencas directas al Pacífico	Probabilidad de crecientes súbitas en la quebrada Chocolatal, los ríos Jella, Abaquía, Catripe, Evarí, Pavasá, Piliza, Purricha, Quiparado, San Juan, Virudó, Cupica, Curiche, Jampavadó, Partadó, Arusi, Coquí, Joví, Nuquí, Panguí, Tribuga, Chorí, Jurubirá y sus aportantes, entre otros directos al Océano Pacífico, se recomienda especial atención en los municipios de Bahía Solano Nuquí y Juradó, en el departamento del Chocó.
	Baudó - Directos al Pacífico	Cuenca del río Baudó	Inundaciones por crecientes súbitas en el río Baudó y sus afluentes, especialmente los ríos Dubaza Catrú Cedro, Ancosó Cuguchó Berreberre, Pepé, Misará, Torreidó, Pavasa Siguirisua y Purricha. Se recomienda especial atención en los corregimientos de Santa María, Miacorá, Divisa, Cohecho, Chachajo, Santa Rita, La Pureza, Nauca, Almendro, Bellavista y Puerto Elacio, en los municipios de Alto, Medio y Bajo Baudó.
	Baudó - Directos al Pacífico	Cuenca del río Docampadó	Probabilidad de incrementos súbitos en los niveles del río Docampadó y sus afluentes, entre otros directos al océano Pacífico en el departamento de Chocó.



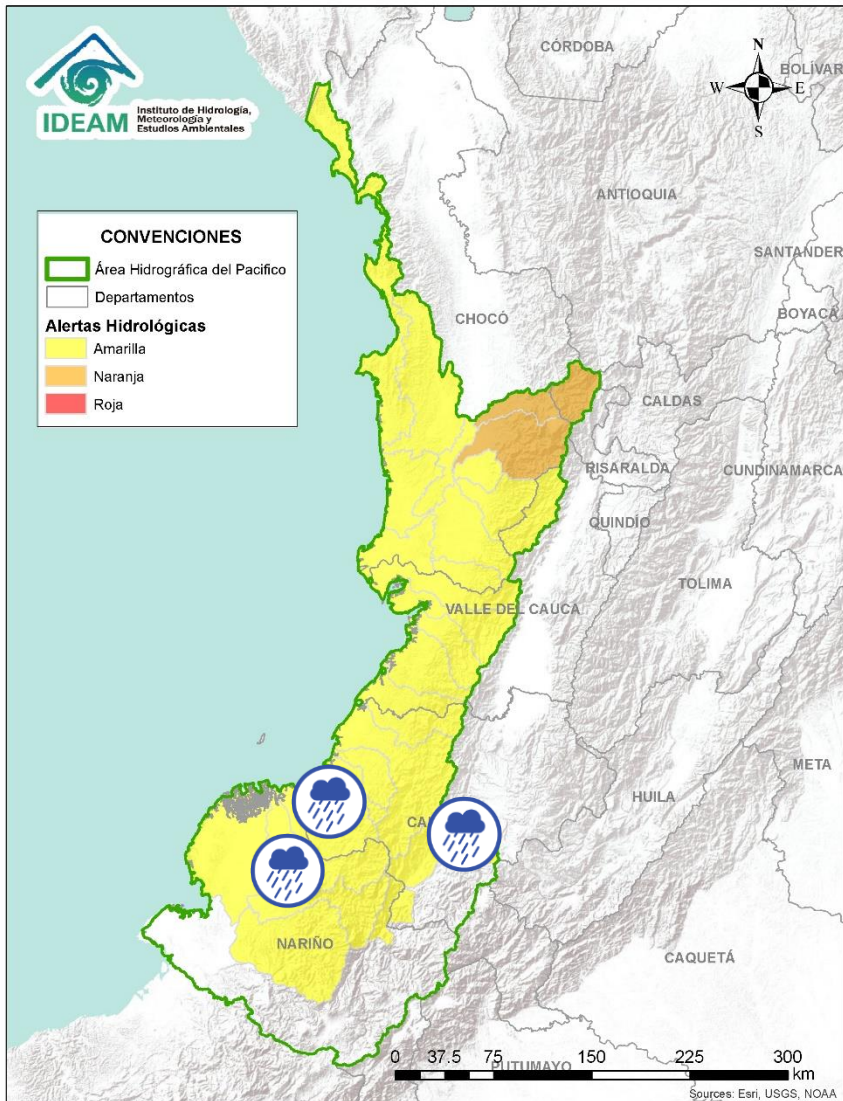
Alerta	Zona Hidrográfica	Subzona o Cuenca Hidrográfica	Descripción de la alerta hidrológica
	San Juan	Cuenca alta del río San Juan	Probabilidad de incrementos en los niveles del río San Juan Alto y sus afluentes. Se recomienda especial atención en los municipios de Tadó, Istmina (Chocó) y Pueblo Rico (Risaralda).
	San Juan	Cuenca del río Tamaná	Probabilidad de incrementos en los niveles de las cuencas de los ríos Iró, Tamaná, Condoto, entre otros aportantes a la cuenca media del río San Juan. Especial atención a la altura de los municipios Condoto, San José del Palmar, Novita y Santa Rita.
	San Juan	Cuenca del río Cajón	Probabilidad de incrementos en los niveles de las cuencas del río Cajón entre otros aportantes a la cuenca media del río San Juan. Especial atención a la altura de los municipios Novita y Medio San Juan.
	San Juan	Cuenca del río Sipí	Probabilidad de incrementos en los niveles de la cuenca del río Sipí, especialmente en los ríos Taparal, San Agustín y Garrapatas, a la altura del municipio de Sipí (Chocó) y río Sanquinini, a la altura del municipio de Bolívar (Valle del Cauca).
	San Juan	Cuenca media del río San Juan	Probabilidad de incrementos en los niveles en la parte media del río San Juan. Especial atención a la altura del municipio Medio San Juan.
	San Juan	Cuenca del río Capoma	Probabilidad de incrementos en los niveles de la cuenca del río Capoma y otros directos al San Juan, tales como, el río Cucurupí y la quebrada Fujadó al igual que sus aportantes.
	San Juan	Cuenca baja del río San Juan	Probabilidad de incrementos en los niveles de las cuencas de los ríos Calima, Munguidó y Bajo San Juan. Se recomienda especial atención a los municipios de Calima Darién, Litoral de San Juan, Buenaventura y Bahía Málaga.



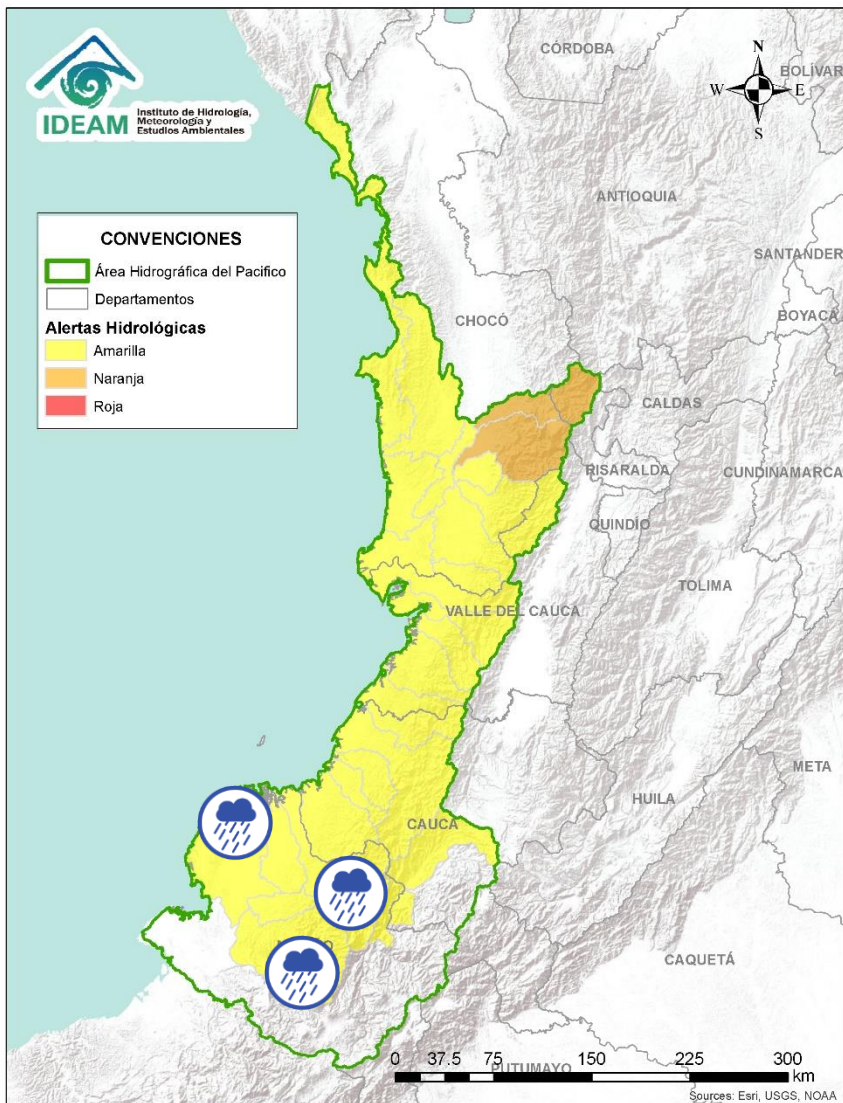
# Área Hidrográfica del Pacífico



Alerta	Zona Hidrografica	Subzona o Cuenca Hidrografica	Descripción de la alerta hidrológica
	Tapaje – Dagua – Directos	Cuenca del río Dagua	Probabilidad de incrementos en los niveles del río Dagua y sus afluentes, especialmente en el río Bitaco a la altura del municipio de La Cumbre (Valle del Cauca). Se recomienda especial atención en los municipios de Dagua, La Cumbre y Buenaventura (Valle del Cauca).
	Tapaje – Dagua – Directos	Cuenca del río Anchicayá	Probabilidad de incrementos en los niveles del río Anchicayá y sus afluentes, que drenan sus aguas hacia el Océano Pacífico en el departamento del Valle del Cauca. Se recomienda especial atención en los municipios de Dagua y Buenaventura (Valle del Cauca).
	Tapaje – Dagua – Directos	Cuencas de los ríos Cajambre, Mayorquín y Raposo	Probabilidad de incrementos en los niveles de los ríos Cajambre, Mayorquín, Raposo y sus afluentes, directos al Océano Pacífico en el departamento del Valle del Cauca. Se recomienda especial atención en el municipio de Buenaventura (Valle del Cauca).
	Tapaje – Dagua – Directos	Cuenca del río Naya – Yurumanguí	Probabilidad de crecientes súbitas en los ríos Naya – Yurumanguí y sus afluentes, especialmente el río San Francisco, a la altura del municipio de López de Micay – Cauca.
	Tapaje – Dagua – Directos	Cuenca del río San Juan de Micay	Probabilidad de crecientes súbitas en el río San Juan de Micay y sus afluentes, aportante directo al Océano Pacífico. Se recomienda especial atención en los municipios de Argelia, San Miguel y López de Micay (Cauca).
	Tapaje – Dagua – Directos	Cuenca del río Saija	Probabilidad de crecientes súbitas en el río Saija y sus afluentes, aportante directo al Océano Pacífico.
	Tapaje – Dagua – Directos	Cuenca del río Timbiquí	Probabilidad de crecientes súbitas en el río Timbiquí y sus afluentes, aportante directo al Océano Pacífico. Especial atención en el municipio de Timbiquí (Cauca).

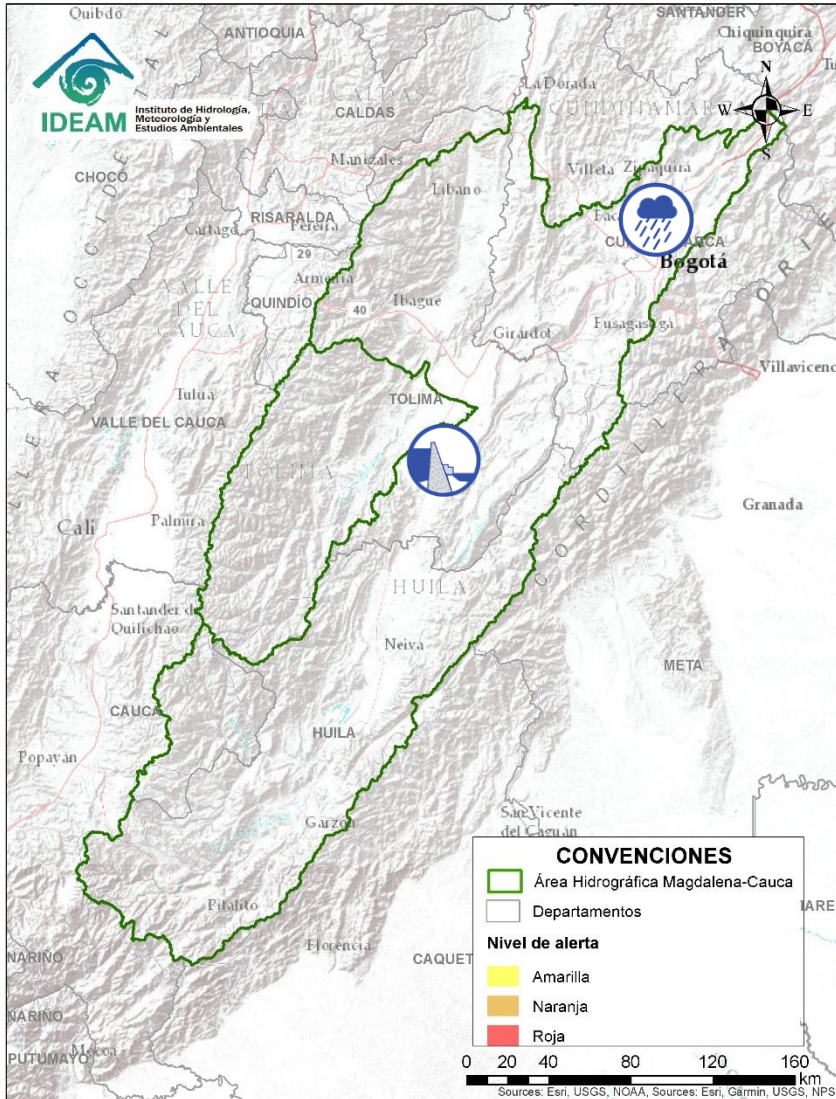




Alerta	Zona Hidrografica	Subzona o Cuenca Hidrografica	Descripción de la alerta hidrológica
	Tapaje – Dagua – Directos	Cuenca del río Guapi	Probabilidad de crecientes súbitas en el río Guapi y sus afluentes, aportante directo al Océano Pacífico. Especial atención en el municipio de Guapi (Cauca).
	Tapaje – Dagua – Directos	Cuenca del río Iscuandé	Probabilidad de crecientes súbitas en el río Iscuandé y sus afluentes, aportante directo al Océano Pacífico. Especial atención en el municipio de Santa Bárbara Iscuandé (Nariño).
	Tapaje - Dagua - Directos	Cuenca del río Tapaje	Probabilidad de crecientes súbitas en el río Tapaje y sus afluentes, el cual drena sus aguas al Océano Pacífico en el departamento de Nariño.
	Patía	Cuenca alta del río Patía	Probabilidad de crecientes súbitas en el Alto Patía y sus afluentes, particularmente en los ríos Timbío, Quilcacé y Guabas, y las quebradas Sachamates, San Gandinga, Las Tallas y El Águila. Se recomienda especial atención en los municipios de El Tambo, Patía, Mercaderes y Balboa (Cauca), y Leiva (Nariño).



Alerta	Zona Hidrografica	Subzona o Cuenca Hidrografica	Descripción de la alerta hidrológica
	Patía	Cuenca media del río Patía	Probabilidad de incrementos súbitos en los niveles de la parte media del río Patía y sus afluentes en el departamento de Nariño. Estar atentos en Magüí (Payán), Policarpa y San José (Roberto Payán).
	Patía	Cuenca del río Telembí	Probabilidad de crecientes súbitas en el río Telembí y sus afluentes. Se recomienda especial atención en los municipios de Barbacoas y Mallama (Nariño).
	Patía	Cuenca baja del río Patía	Probabilidad de incrementos súbitos en los niveles de la parte baja del río Patía y sus afluentes, el cual descarga sus aguas al océano Pacífico en el departamento de Nariño. Estar atentos en Bocas de Satinga.

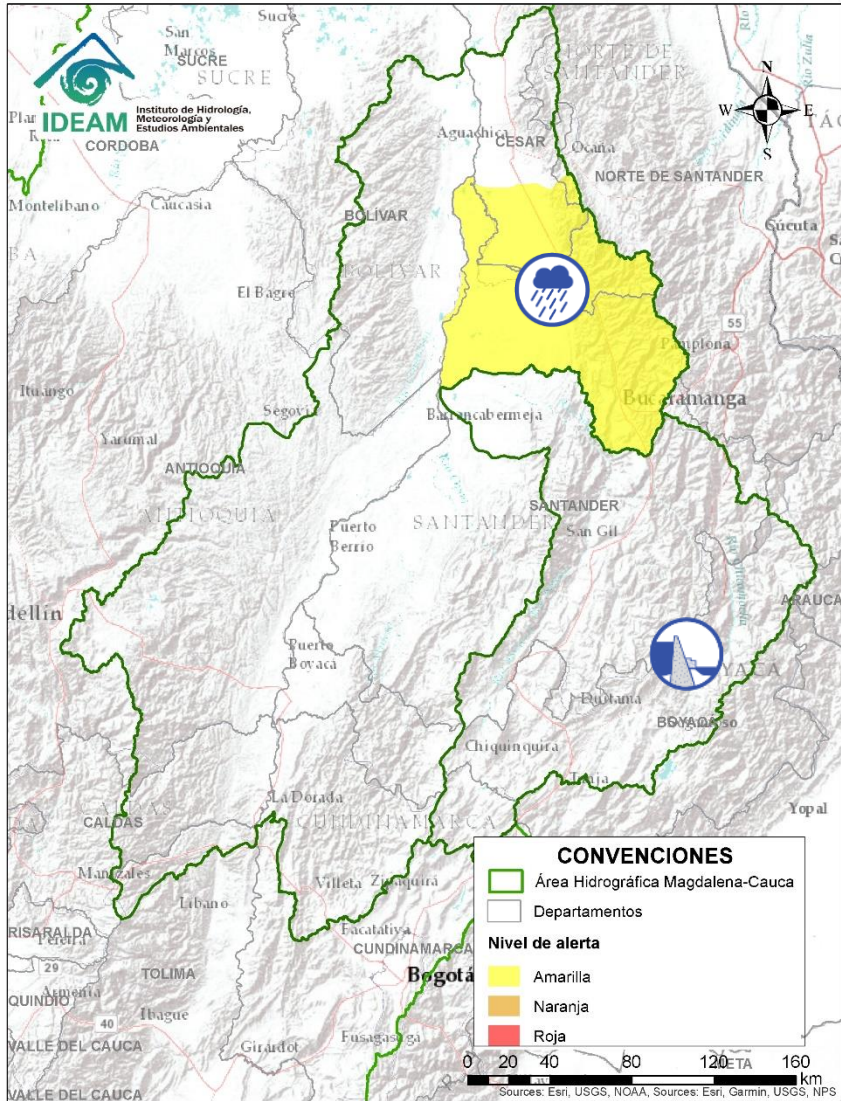
# Área Hidrográfica del Magdalena – Cauca (cuenca alta del río Magdalena)



Alerta	Zona Hidrográfica	Subzona o Cuenca Hidrográfica	Descripción de la alerta hidrológica
	Alto Magdalena	Cuenca del río Prado	<b>Alerta Puntual:</b> Nivel del embalse de la Hidroeléctrica Prado tiene un volumen útil de 101.30%. Se recomienda a la comunidad cercana al embalse (municipios de Purificación, Prado y Cunday) y las autoridades competentes estar atentas al incremento del nivel del río aguas abajo (21/12/2022).
	Alto Magdalena	Cuenca Media del río Bogotá	Probabilidad de crecientes súbitas en la cuenca media del río Bogotá y sus aportantes. se recomienda estar atentos en los municipios de Cajicá, Chía, Cota, Funza, Mosquera, Bogotá y Soacha (Cundinamarca).

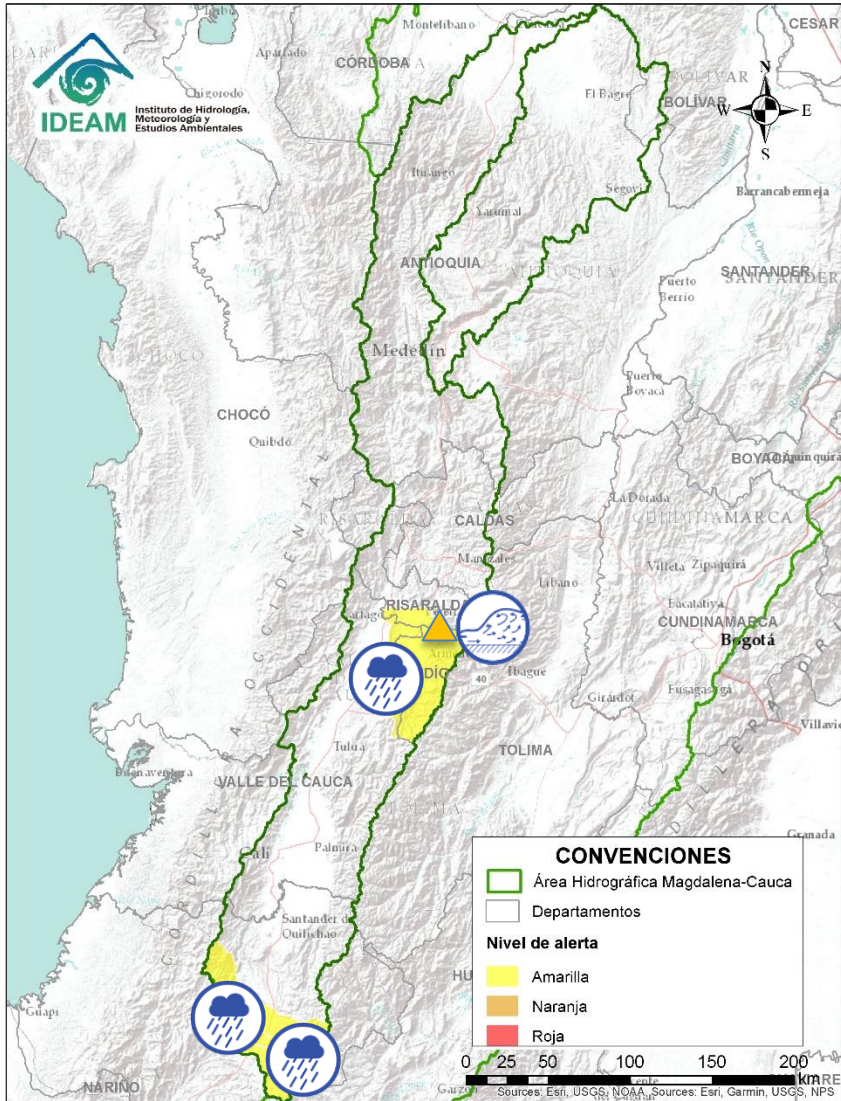


# Área Hidrográfica del Magdalena – Cauca (cuenca media del río Magdalena)



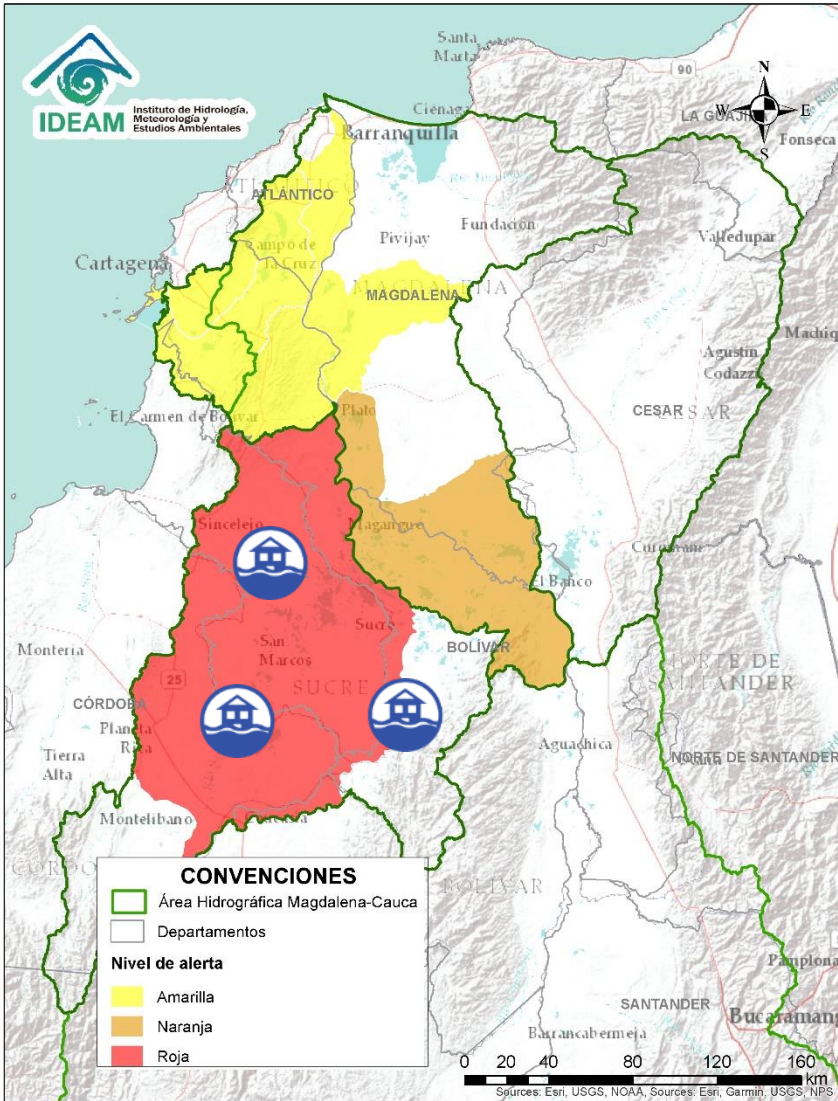
Alerta	Zona Hidrográfica	Subzona o Cuenca Hidrográfica	Descripción de la alerta hidrológica
	Sogamoso	Cuenca del río Chicamocha	<b>Alerta Puntual:</b> por desembalse de la represa La Copa, actualmente el embalse presenta un 96,7% de su capacidad actual (Desembalsando 7.2 metros cúbicos por segundo), se recomienda especial atención ante posibles afectaciones en los municipios de Tuta, Paipa, Duitama y Sogamoso (Boyacá) (21/12/2022).
	Medio Magdalena	Cuenca del río Lebrija	Probabilidad de crecientes súbitas en el río Lebrija y sus aportantes. Especial atención en los ríos Cáchira, Oro, Charta, Florida Blanca, San Pablo, El Playón y Hato. Se recomienda especial atención a la altura de los municipios de Sabana de Torres, Bucaramanga, Floridablanca, Piedecuesta, Girón y Rionegro (Santander) y La Esperanza (Norte de Santander).

# Área Hidrográfica del Magdalena – Cauca (cuenca del río Cauca)



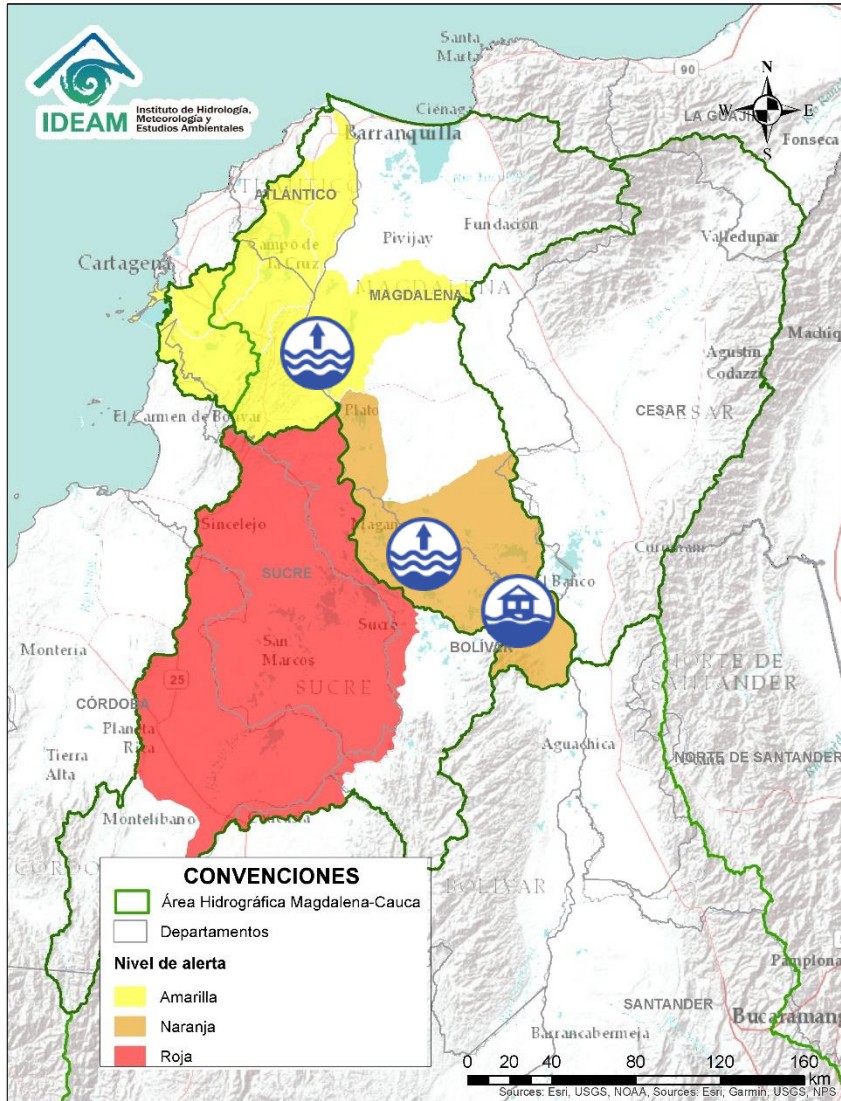
Alerta	Zona Hidrográfica	Subzona o Cuenca Hidrográfica	Descripción de la alerta hidrológica
	Cauca	Alto Río Cauca	Probabilidad de crecientes súbitas en la SZH del Alto Cauca, especialmente en el río San Francisco en el municipio de Puracé (Cauca), también en el río Piedras y la quebrada Pubus en el municipio de Popayán (Cauca).
	Cauca	Cuenca del río Salado	Probabilidad de crecientes súbitas en la cuenca del río Salado y sus afluentes como el río Negro (Cauca). Especial atención entre los municipios de El Tambo, Sotará y Puracé (Cauca).
	Cauca	Cuenca del río Palacé	Probabilidad de crecientes súbitas en el río Palacé y sus afluentes (aportante al Alto Cauca). Especial atención en los municipios de Totoró, Popayán y Cajibío (Cauca).
	Cauca	Cuenca del río La Vieja	<b>Alerta Puntual:</b> Probabilidad de crecientes súbitas en el nivel del río Quindío (SZH del río La Vieja), a la altura de los municipios de Salento y Armenia.
	Cauca	Cuenca del río La Vieja	Probabilidad de crecientes súbitas en el río La Vieja y sus afluentes, especialmente en los ríos Verde (municipios de Córdoba y Buenavista) y Quindío (municipios de Calarcá y Salento), río Lejos y la quebrada La Iglesia (municipio de Pijao). Se recomienda especial atención en el municipios de Tebaida, Pijao, Génova, Armenia, Calarcá y Salento (Quindío).



# Área Hidrográfica del Magdalena – Cauca (cuena baja del río Magdalena)



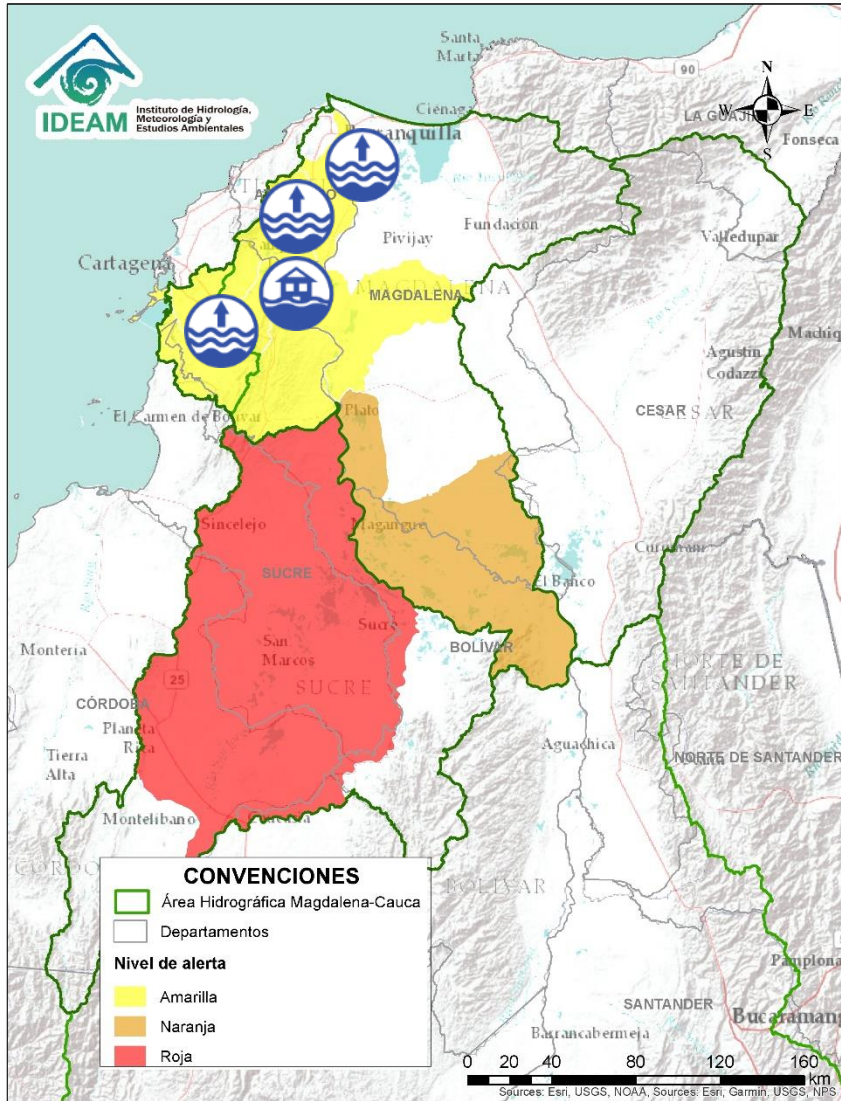
Alerta	Zona Hidrográfica	Subzona o Cuenca Hidrográfica	Descripción de la alerta hidrológica
	Bajo Magdalena – Cauca – San Jorge	Bajo San Jorge – La Mojana	Niveles altos del Bajo San Jorge y sistema de ciénagas y caños asociado. Se destaca el incremento de zonas inundadas, debido a: i) persistencia del ingreso del Cauca por el sector Cara de Gato, drenando hacia los caños Gil, Rabón, San Matías y Viloria en los municipios de San Jacinto del Cauca (Bolívar), Ayapel (Córdoba), Guaranda y San Benito Abad (Sucre), ii) muy altos niveles en el río San Jorge (San Marcos-Magangué), así como en caños Mojana y Pancegüita (Sucre) y sistema de ciénagas asociado y iii) efecto de remanso del Brazo de Loba en la desembocadura del río Cauca generando incremento del río y del sistema de ciénagas asociadas. <b>Notas: 1)</b> Rompimiento del camellón de Quitasueño por desbordamiento de la ciénaga El Totumo en el municipio de Sucre (Sucre) (19/05/2022). <b>2)</b> Inundaciones por desbordamiento del río San Jorge en el municipio de La Apartada - Córdoba (07/07/2022).
	Bajo Magdalena – Cauca – San Jorge	Bajo Cauca	<b>Alerta Puntual</b> en el Bajo Cauca en el sector Cara de Gato (San Jacinto del Cauca - Bolívar), por persistencia del transvase de caudal hacia el Bajo San Jorge. <b>Nota:</b> Rompimiento del dique marginal del río Cauca en el sector Cara de Gato, generando ingreso de agua hacia el Bajo San Jorge (27/08/2021).

# Área Hidrográfica del Magdalena – Cauca (cuena baja del río Magdalena)

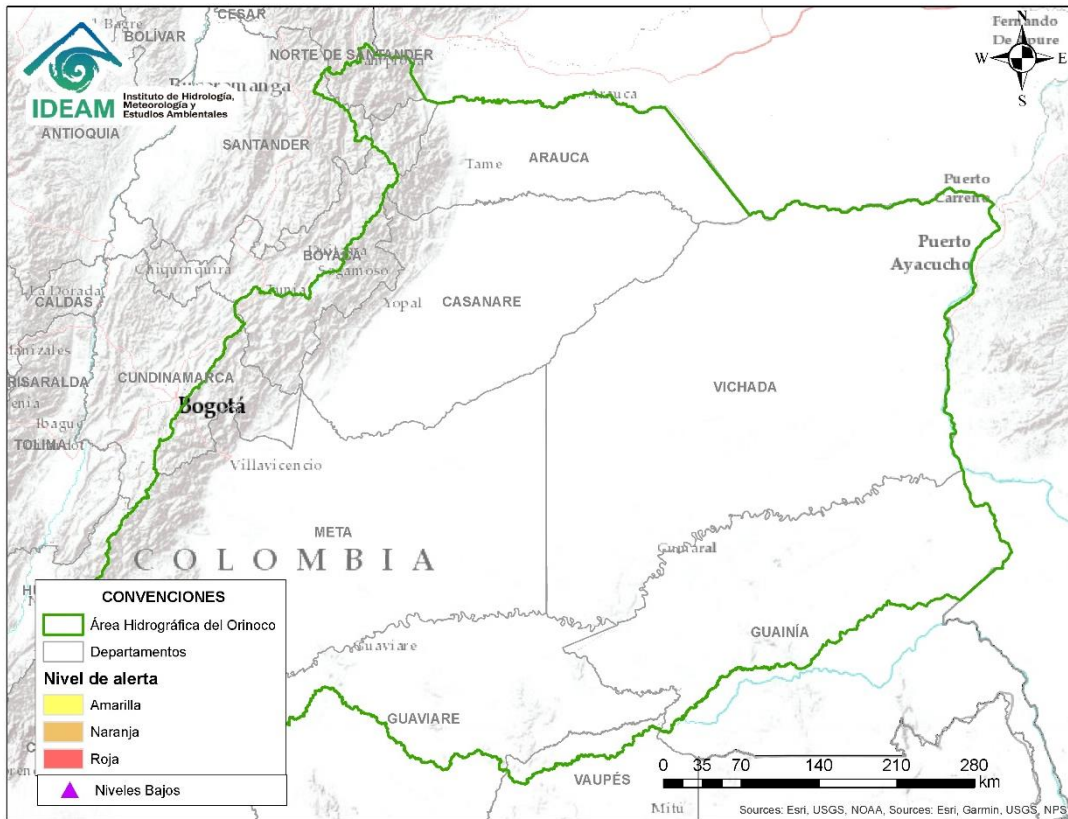


Alerta	Zona Hidrográfica	Subzona o Cuenca Hidrográfica	Descripción de la alerta hidrológica
	Bajo Magdalena	Directos al bajo Magdalena entre Magangué y Plato	Niveles altos del río Magdalena en el sector de Brazo de Loba (municipios de Magangué y Cicuco), y en el Brazo de Mompós (Mompós, San Zenón, Talaiga Nuevo, Santa Ana y Santa Bárbara de Pinto). Especial atención en los municipios de Magangué y Santa Ana.
	Bajo Magdalena	Directos al bajo Magdalena entre el Plato y Calamar	Niveles altos en el río Magdalena entre los municipios de Tenerife, Plato (Magdalena) y Calamar (Bolívar), y probabilidad de incrementos en los niveles de los aportantes directos al Magdalena en el sector. Se recomienda especial atención en los centros poblados de Concordia, Real del Obispo, Pedraza, El Guamo, San Juan Nepomuceno.

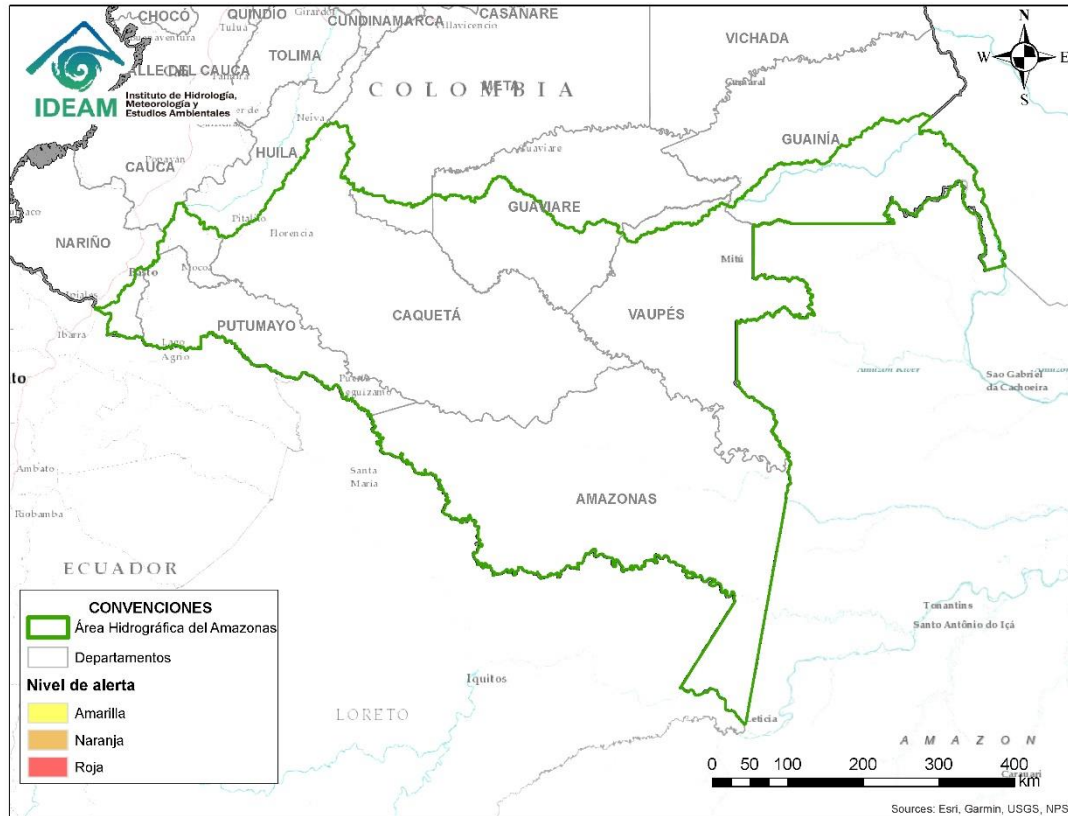
# Área Hidrográfica del Magdalena – Cauca (cuena baja del río Magdalena)



Alerta	Zona Hidrográfica	Subzona o Cuenca Hidrográfica	Descripción de la alerta hidrológica
	Bajo Magdalena	Canal del Dique	<b>Alerta puntual:</b> Niveles altos en el embalse Guájaro. Especial atención en el corregimiento La Peña (Sabanalarga, Atlántico) y desde Suán hasta Repelón (Atlántico). <b>Nota:</b> Se reportan desbordamientos del embalse, ya que los niveles actuales superan cota de desbordamiento (15/11/2022).
	Bajo Magdalena	Canal del Dique	<b>Alerta puntual:</b> Inundaciones por rompimiento jarillón de protección del Canal del Dique a la altura de la finca El Socorro, en el municipio de Calamar (Bolívar), frente al municipio de Santa Lucia (Atlántico) (19/11/2022).
	Bajo Magdalena	Canal del Dique	Niveles altos dentro de un rango estable en el Canal del Dique y sus aportantes, se recomienda especial atención en los municipios de Manatí, Repelón (Atlántico), Pasacaballos, Arjona, Sabanalarga, Mahates, San Cristóbal, Soplaviento, Arroyohondo, Calamar y María La Baja (Bolívar).
	Bajo Magdalena	Directos al Magdalena entre Calamar y desembocadura al mar Caribe	Niveles altos del río Magdalena en el tramo entre los municipios de Calamar y Barranquilla. Especial atención a los centros poblados de Palmar de Varela, Suán y Campo de la Cruz, Candelaria, Cerro de San Antonio, El Piñón, Remolino y Sitio Nuevo.



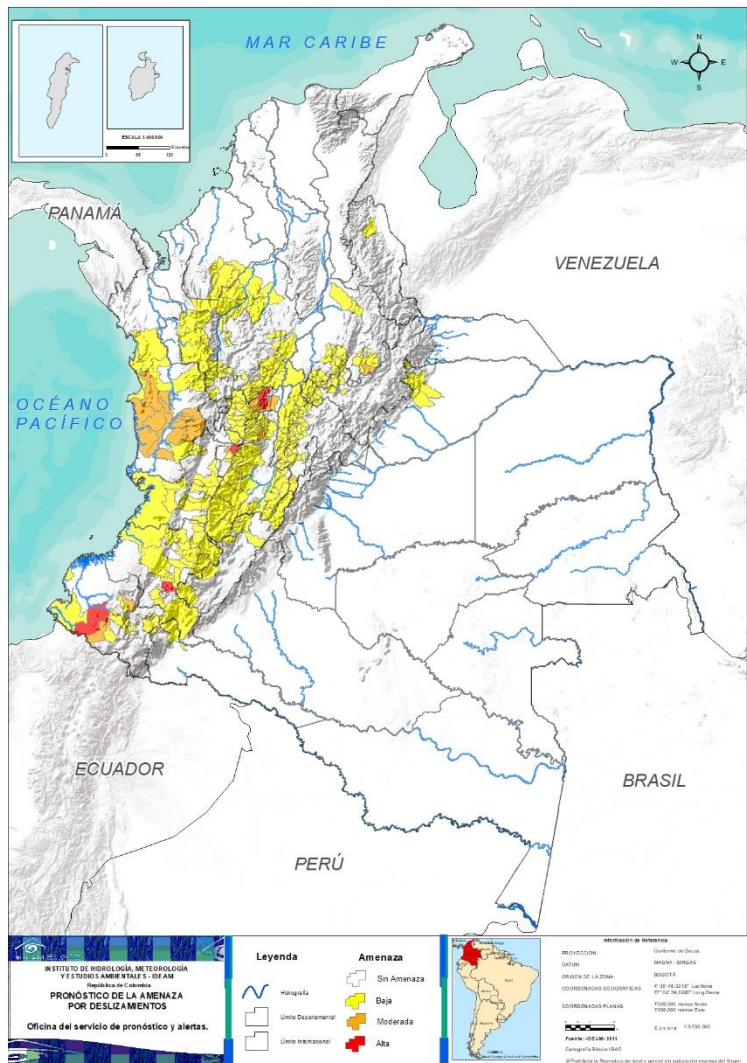
**CONDICIONES  
NORMALES**



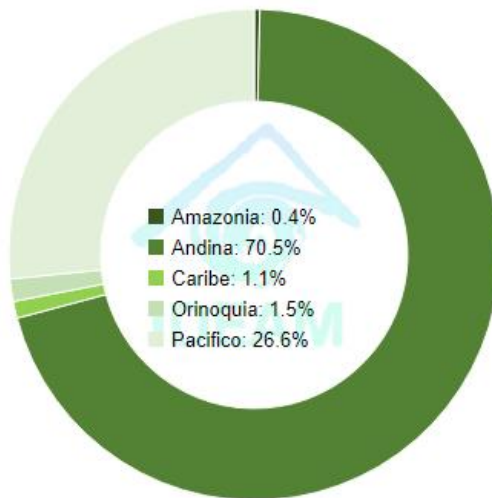
**CONDICIONES  
NORMALES**



# Pronóstico de la Amenaza por Deslizamientos de Tierra



TOTAL MUNICIPIOS: 271



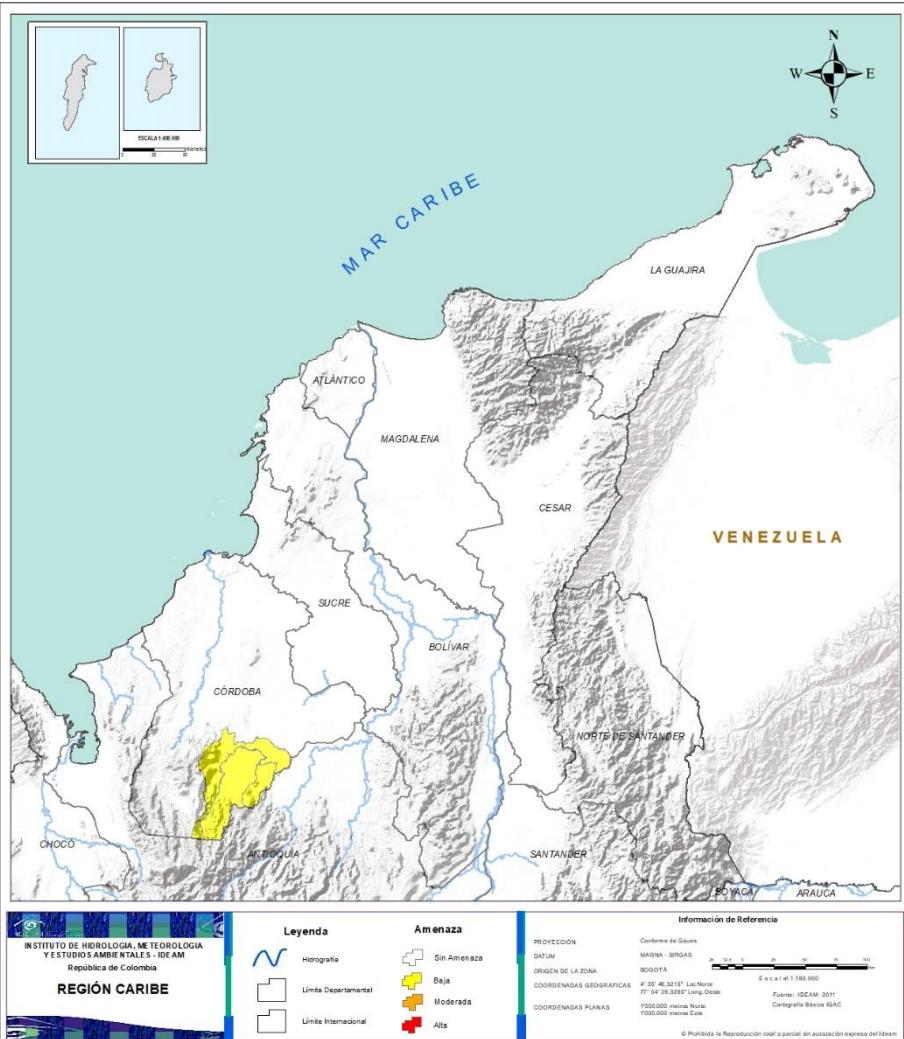
DEPARTAMENTO	Nº
CALDAS	1
CAUCA	1
NARIÑO	1
QUINDÍO	1
<b>TOTAL</b>	<b>4</b>

DEPARTAMENTO	Nº
CALDAS	3
CHOCÓ	11
CUNDINAMARCA	3
NARIÑO	2
QUINDÍO	1
SANTANDER	1
TOLIMA	1
<b>TOTAL</b>	<b>22</b>

DEPARTAMENTO	Nº
ANTIOQUIA	42
BOYACÁ	15
CALDAS	13
CASANARE	4
CAUCA	21
CHOCÓ	6
CUNDINAMARCA	46
CÓRDOBA	3
HUILA	6
NARIÑO	15
NORTE DE SANTANDER	1
PUTUMAYO	1
QUINDÍO	2
RISARALDA	1
SANTANDER	24
TOLIMA	30
VALLE DEL CAUCA	15
<b>TOTAL</b>	<b>245</b>



## REGIÓN CARIBE



### ALERTA

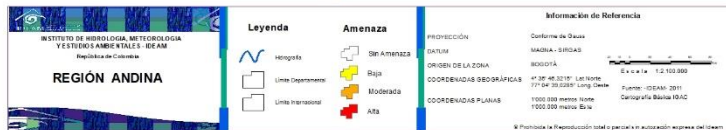
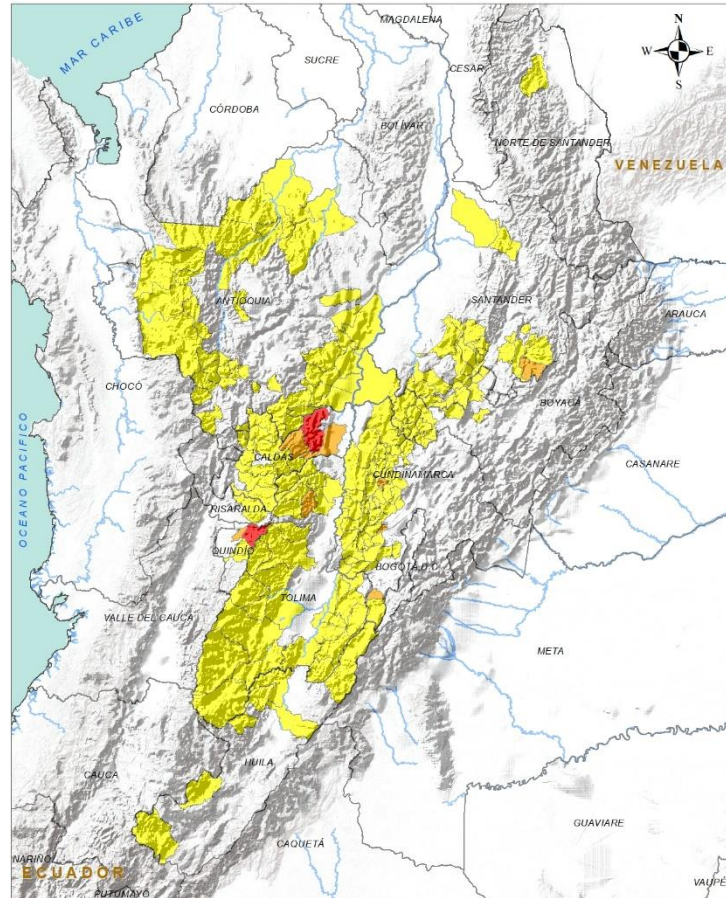
### SITIOS PARA LOS CUALES SE GENERA LA ALERTA



CÓRDOBA: Montelíbano, Puerto Libertador, San Jose De Ure.



## REGIÓN ANDINA



### ALERTA

### SITIOS PARA LOS CUALES SE GENERA LA ALERTA



CALDAS: Samaná.  
QUINDÍO: Salento.



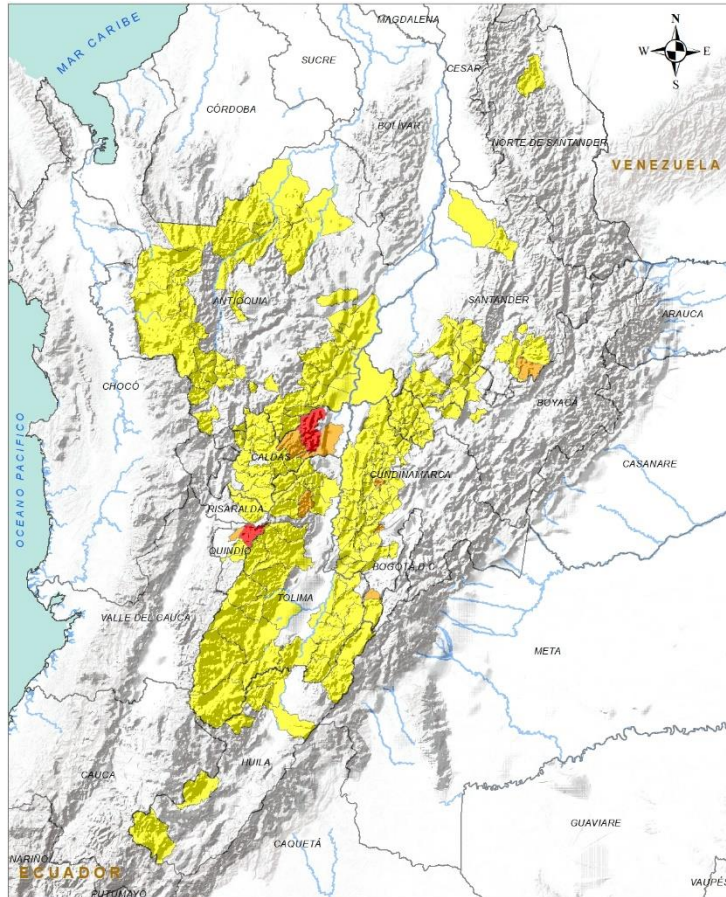
CALDAS: Marquetalia, Pensilvania, Victoria.  
CUNDINAMARCA: Nocaima, Tena, Venecia.  
QUINDÍO: Circasia.  
SANTANDER: Encino.  
TOLIMA: Líbano.



ANTIOQUIA: Abriaquí, Amagá, Andes, Angelópolis, Anorí, Argelia, Armenia, Belmira, Betulia, Briceño, Cáceres, Caicedo, Caldas, Caracolí, Caramanta, Ciudad Bolívar, Concordia, Dabeiba, Frontino, Ituango, La Unión, Maceo, Montebello, Nariño, Puerto Berrío, Puerto Nare, Puerto Triunfo, Sabanalarga, Salgar, San Carlos, San Francisco, San Luis, Sonsón, Tarazá, Titiribí, Toledo, Uramita, Urao, Valdivia, Venecia, Yalí, Zaragoza.  
BOYACÁ: Buenavista, Coper, La Victoria, Maripí, Monquirá, Muzo, Otanche, Pauna, Puerto Boyacá, Quipama, Saboyá, San José De Pare, San Pablo De Borbur, Santana, Villa De Leiva.



## REGIÓN ANDINA



### ALERTA

**CALDAS:** Aguadas, Chinchiná, Filadelfia, La Merced, Manizales, Manzanares, Marmato, Marulanda, Neira, Pácora, Salamina, Supia, Villamaria.

**CUNDINAMARCA:** Agua De Dios, Albán, Anapoima, Anolaima, Apulo, Beltrán, Bituima, Cabrera, Cachipay, Caparrapí, Chaguaní, El Colegio, El Peñón, El Rosal, Facatativá, Guaduas, Guayabal De Síquima, Jerusalén, La Mesa, La Palma, La Peña, La Vega, Nilo, Nimaima, Paima, Pulí, Quebradanegra, Quipile, Ricaurte, San Francisco, San Juan De Rioseco, Sasaima, Sibaté, Silvania, Supatá, Tibacuy, Tocaima, Topaipí, Útica, Vergara, Vianí, Villagómez, Villeta, Viotá, Yacopí, Zipacón.



**HUILA:** Aipe, Colombia, La Plata, Neiva, San Agustín, Santa María.

**NORTE DE SANTANDER:** El Tarra.

**QUINDÍO:** Calarcá, Córdoba.

**RISARALDA:** Santa Rosa De Cabal.

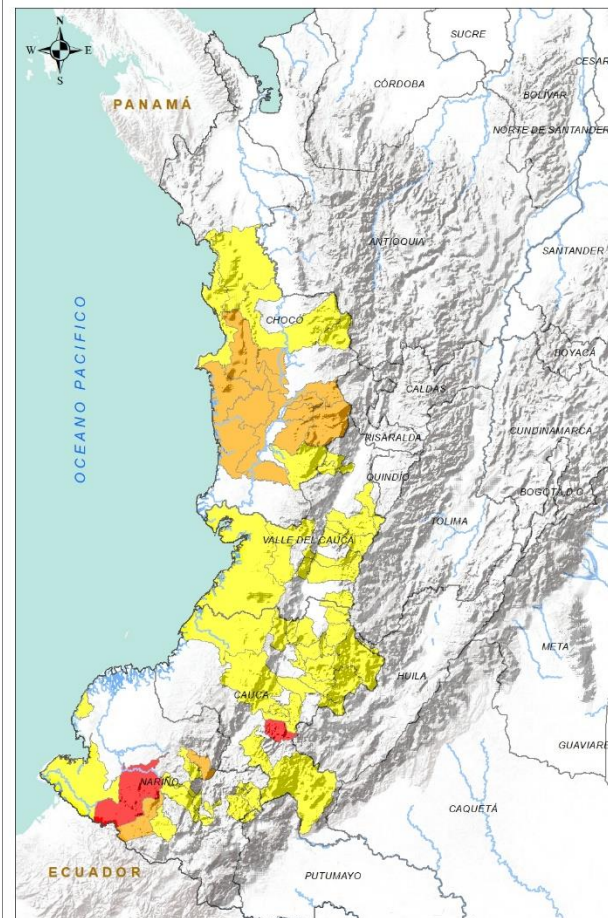
**SANTANDER:** Aguada, Albania, Barbosa, Charalá, Chipatá, Confines, Contratación, Coromoro, El Guacamayo, Florián, Guavatá, Güepesa, La Belleza, La Paz, Landázuri, Lebrija, Oiba, Puente Nacional, Sabana De Torres, San Benito, Santa Helena Del Opón, Sucre, Valle De San José, Vélez.

**TOLIMA:** Alpujarra, Anzoátegui, Armero (Guayabal), Ataco, Cajamarca, Carmen De Apicalá, Casabianca, Chaparral, Cunday, Dolores, Falan, Fresno, Herveo, Ibagué, Lérída, Melgar, Murillo, Natagaima, Ortega, Palocabildo, Planadas, Prado, Purificación, Rioblanco, Roncesvalles, Rovira, San Antonio, Suárez, Villahermosa, Villarrica.





## REGIÓN PACÍFICO



### ALERTA

### SITIOS PARA LOS CUALES SE GENERA LA ALERTA



CAUCA: La Vega.  
 NARIÑO: Barbacoas.



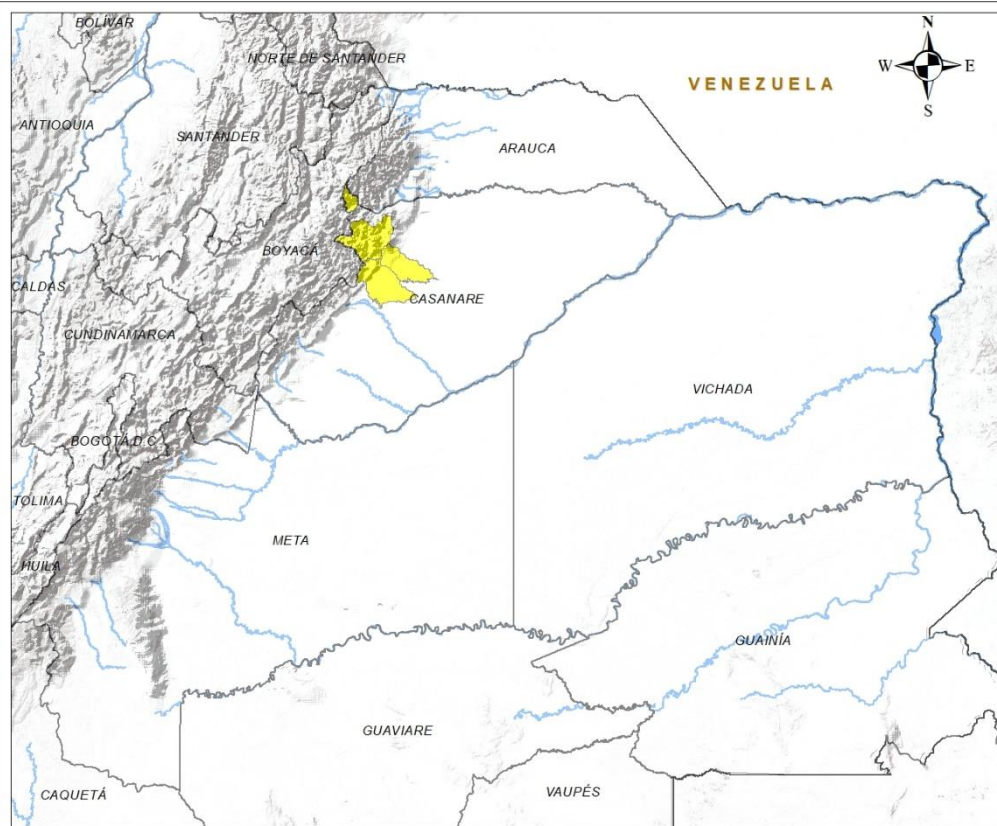
CHOCÓ: Alto Baudó (Pie De Pato), Bajo Baudó (Pizarro), Condoto, El Cantón Del San Pablo (Managrú), Istmina, Medio Baudó (Boca De Pepé), Nóvita, Rio Iró (Santa Rita), Rio Quito (Paimadó), San José Del Palmar, Tadó.  
 NARIÑO: Policarpa, Ricaurte.



CAUCA: Bolívar, Buenos Aires, Caldone, Corinto, El Tambo, Inzá, Jambaló, La Sierra, López, Miranda, Páez (Belalcázar), Piendamó, Popayán, Rosas, Santa Rosa, Santander De Quilichao, Silvia, Sotará (Paispamba), Suárez, Toribío, Totoró.  
 CHOCÓ: Bahía Solano (Mutis), Bojayá (Bellavista), El Carmen, Nuquí, Quibdó, Sipí.  
 NARIÑO: Albán (San José), Ancuyá, Arboleda (Berruecos), Buesaco, Consacá, Cumbitara, El Tablón, La Florida, La Llanada, Linares, Mallama (Piedrancha), Samaniego, San Bernardo, San Pedro De Cartago (Cartago), Tumaco.  
 VALLE DEL CAUCA: Buenaventura, Buga, Calima (El Darién), Dagua, El Cerrito, El Dovio, Florida, La Unión, Palmira, San Pedro, Sevilla, Tuluá, Versailles, Vijes, Yumbo.



## REGIÓN ORINOQUÍA



ALERTA

SITIOS PARA LOS CUALES SE GENERA LA ALERTA



CASANARE: La Salina, Nunchía, Pore, Támara.

**INSTITUTO DE HIDROLOGÍA, METEOROLOGÍA Y ESTUDIOS AMBIENTALES - IDEAM**  
República de Colombia

**REGIÓN ORINOQUÍA**

**Leyenda**

- Hidrografía
- Límite Departamental
- Límite Internacional

**Amenaza**

- Sin Amenaza
- Baja
- Moderada
- Alta

**Información de Referencia**

PROYECCIÓN: Conforme de Gauss  
DATUM: MAGNA - SIRGAS  
ORIGEN DE LA ZONA: BOGOTÁ  
COORDENADAS GEODRÁFICAS: 4° 35' 46,3215" Lat Norte, 77° 04' 39,0285" Long Oeste  
COORDENADAS PLANAS: 1'000.000 metros Norte, 1'000.000 metros Este

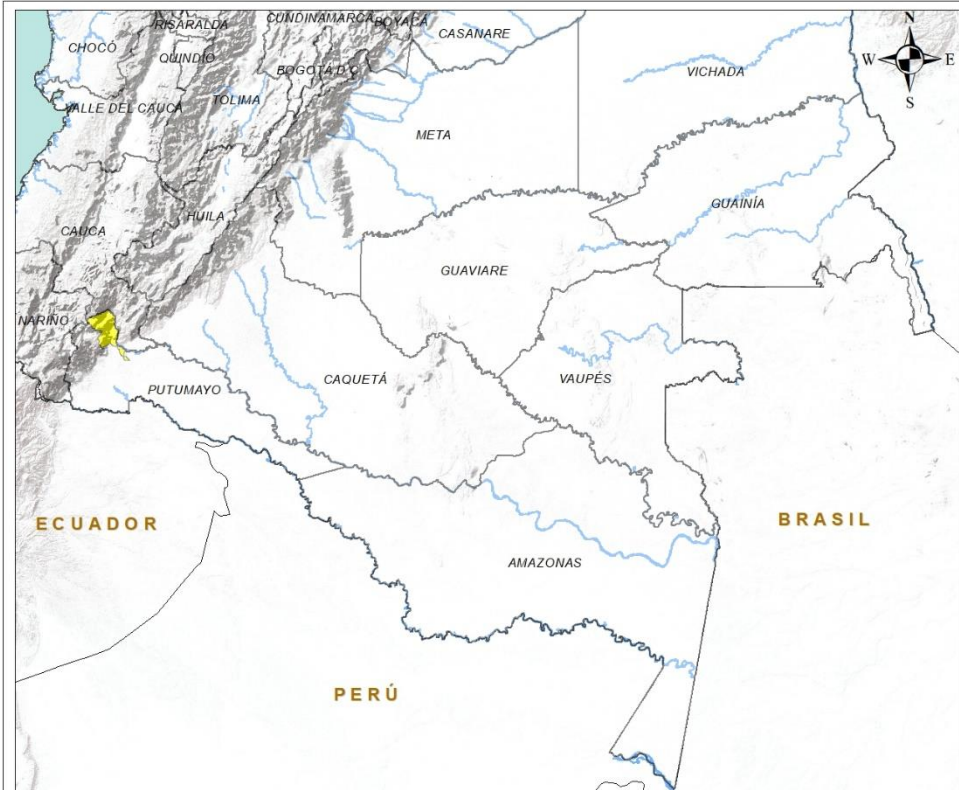
Escala: 1:2.100.000

Fuente: IDEAM - 2011  
Cartografía Básica IGAC

© Prohibida la Reproducción total o parcial sin autorización expresa del Ideam



## REGIÓN AMAZONÍA



ALERTA

SITIOS PARA LOS CUALES SE GENERA LA ALERTA



PUTUMAYO: Mocoa.

**INSTITUTO DE HIDROLOGÍA, METEOROLOGÍA Y ESTUDIOS AMBIENTALES - IDEAM**  
República de Colombia

**REGIÓN AMAZONÍA**

**Leyenda**

- Hidrografía
- Límite Departamental
- Límite Internacional

**Amenaza**

- Sin Amenaza
- Baja
- Moderada
- Alta

**Información de Referencia**

PROYECCIÓN: Conforme de Gauss  
DATUM: MAGNA - SIRGAS  
ORIGEN DE LA ZONA: BOGOTÁ

COORDENADAS GEOGRÁFICAS: 4° 35' 48,3215" Lat Norte  
77° 04' 39,0285" Long Oeste

COORDENADAS PLANAS: 1000 000 metros Norte  
1000 000 metros Este

Escala: 1:3.100.000

Fuente: IDEAM - 2011  
Cartografía Básica IGAC

© Prohíbe la Reproducción total o parcial sin autorización expresa del Ideam



## SECTORES VIALES



### SECTORES VIALES REPORTADOS CON AFECTACIÓN VIAL POR DESLIZAMIENTOS

DEPARTAMENTO	
CUNDINAMARCA	Vía Bogotá- Choachí, sector alto del Verjón.



## RESUMEN

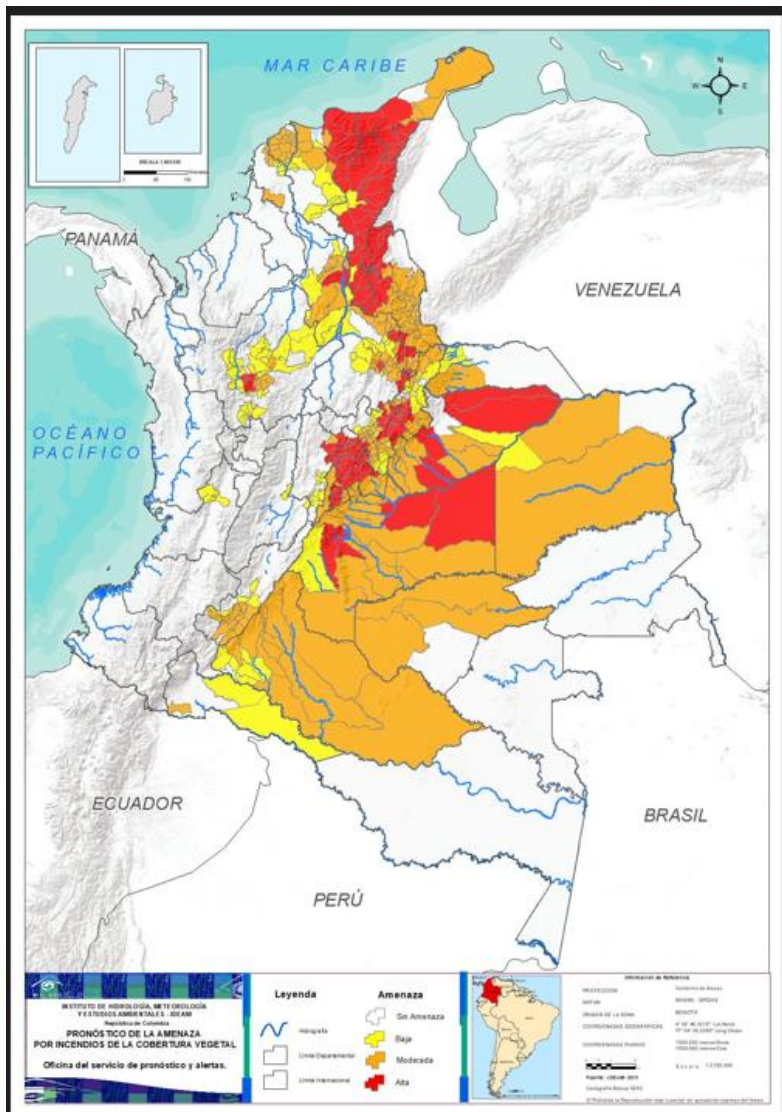
Debido a la precipitación y temperatura máxima que se han dado en los últimos días, se presentan condiciones de alerta baja, moderada y alta por incendios de la cobertura vegetal, en varios sectores de las regiones Andina, Amazonia, Caribe, Orinoquía y Pacífica por este tipo de eventos.



<https://diarioroatan.com/colombia-incendio-forestal-consume-50-hectareas-de-bosque/>



# Pronóstico de la Amenaza por Incendios de la Cobertura Vegetal



TOTAL MUNICIPIOS: 460

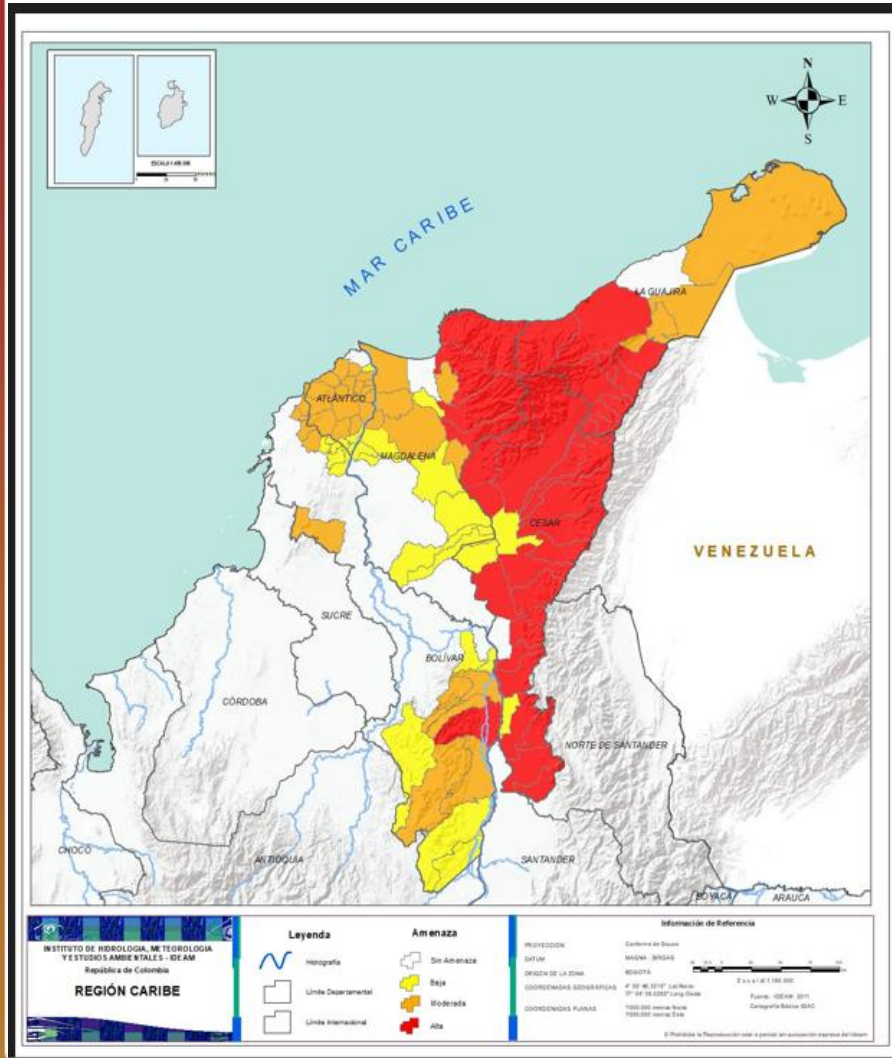
DEPARTAMENTO	Nº
ANTIOQUIA	34
ARAUCA	2
ATLÁNTICO	4
BOLÍVAR	9
BOYACÁ	24
CAQUETÁ	6
CASANARE	1
CESAR	3
CUNDINAMARCA	10
HUILA	4
MAGDALENA	8
META	1
PUTUMAYO	2
SANTANDER	9
TOLIMA	2
VALLE DEL CAUCA	3
VICHADA	1
<b>TOTAL</b>	<b>123</b>

DEPARTAMENTO	Nº
ANTIOQUIA	7
ARAUCA	1
ATLÁNTICO	17
BOLÍVAR	10
BOYACÁ	32
CAQUETÁ	9
CASANARE	9
CUNDINAMARCA	7
GUAVIARE	3
HUILA	13
LA GUAJIRA	4
MAGDALENA	6
META	22
NORTE DE SANTANDER	28
PUTUMAYO	1
SANTANDER	25
VICHADA	2
<b>TOTAL</b>	<b>196</b>

DEPARTAMENTO	Nº
ANTIOQUIA	4
BOLÍVAR	1
BOYACÁ	33
CASANARE	4
CESAR	21
CUNDINAMARCA	39
LA GUAJIRA	10
MAGDALENA	4
META	6
NORTE DE SANTANDER	9
SANTANDER	10
<b>TOTAL</b>	<b>141</b>



## REGIÓN CARIBE



### ALERTA

### SITIOS PARA LOS CUALES SE GENERA LA ALERTA



**BOLIVAR :** Morales

**CESAR:** Aguachica, Agustín Codazzi, Becerril, Bosconia, Chimichagua, Chiriguana, Curumaní, El Copey, González, La Gloria, La Jagua De Ibirico, La Paz, Manaure Balcón Del Cesar, Pailitas, Pelaya, Pueblo Bello, Rio De Oro, San Alberto, San Diego, San Martín, Valledupar.....

**LA GUAJIRA:** Barrancas, Dibulla, Distracción, El Molino, Fonseca, La Jagua Del Pilar, Riohacha, San Juan Del Cesar, Urumita, Villanueva

**MAGDALENA:** Aracataca, Ciénaga, Fundación, Santa Marta.



**ATLANTICO:** Baranoa, Candelaria, Galapa, Juan De Acosta, Luruaco, Malambo, Manatí, Palmar De Varela, Piojó, Polonuevo, Ponedera, Repelón, Sabanagrande, Sabanalarga, Santo Tomás, Tubará, Usiacurí.

**BOLIVAR:** Arenal, Clemencia, El Carmen De Bolívar, Norosi, Rioviejo, San Estanislao, Santa Catalina, Santa Rosa Del Sur, Simití, Villanueva.

**CESAR:** Aguachica, Bosconia, Chimichagua, Chiriguana, Curumaní, La Gloria, La Jagua De Ibirico, Pailitas, Pelaya, San Alberto.

**LA GUAJIRA:** Albania, Hato Nuevo, Maicao, Uribia.

**MAGDALENA:** Algarrobo, Pivijay, Remolino, Salamina, Sitionuevo, Zona Bananera.



**ATLANTICO:** Campo De La Cruz, Santa Lucía, Soledad, Swan.

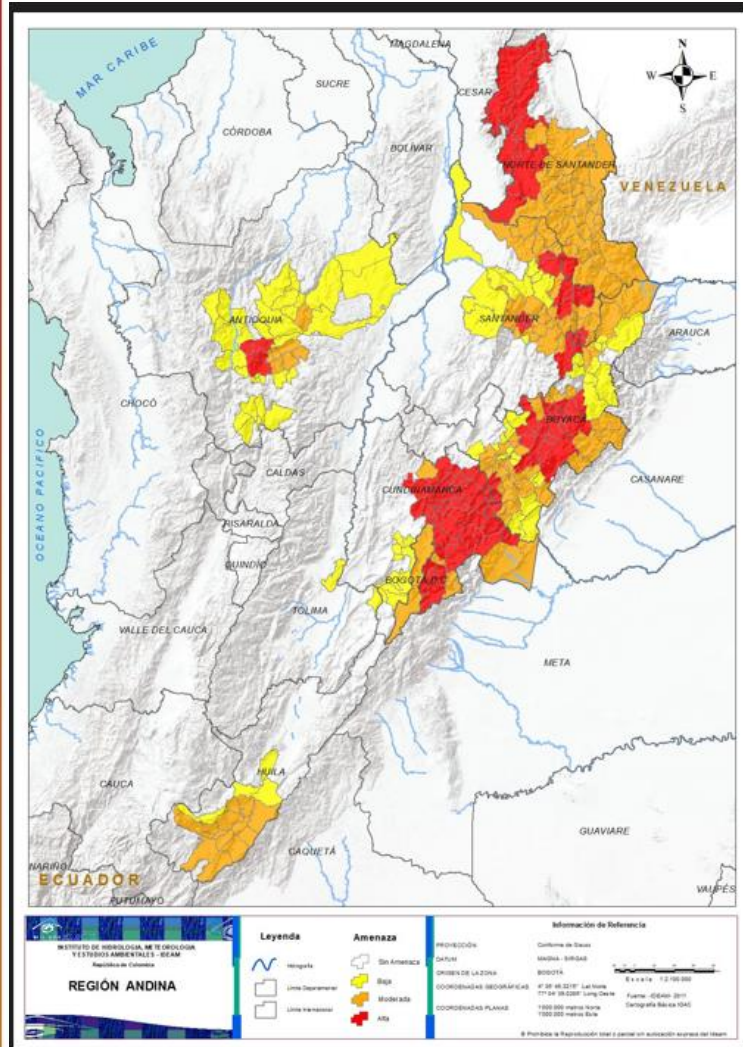
**BOLIVAR:** Arroyohondo, Calamar, Cantagallo, Montecristo, Regidor, San Cristobal, San Martin De Loba, San Pablo, Soplaviento.

**CESAR:** Astrea, El Paso, Gamarra.

**MAGDALENA:** Ariguani (El Difícil), Cerro De San Antonio, Concordia, El Piñón, El Retén, Pijiño Del Carmen, Sabanas De San Angel, Santa Ana...



## REGIÓN ANDINA



ALERTA  
A

SITIOS PARA LOS CUALES SE GENERA LA ALERTA



**ANTIOQUIA :** Bello, Medellín, San Jerónimo, San Pedro De Los Milagros.

**BOYACA:** Aquitania, Betétiva, Busbanzá, Corrales, Covarachía, Cuitiva, Firavitoba, Floresta, Gámeza, Guateque, Guayatá, Iza, La Capilla, Mongua, Monguí, Nobsa, Paipa, Pesca, Rondón, Santa Rosa De Viterbo, Socha, Sogamoso, Somondoco, Sutatenza, Tasco, Tenza, Tibasosa, Tipacoque, Toca, Tópaga, Tota, Tuta, Úmbita.

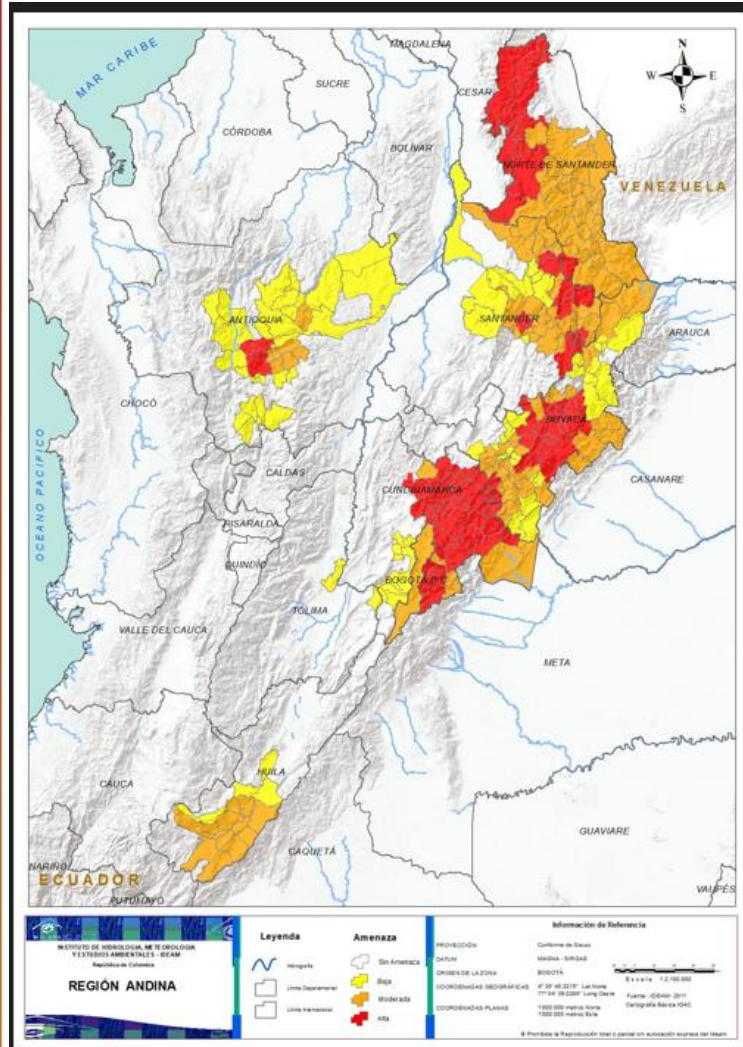
**CUNDINAMARCA:** Cajicá, Cáqueza, Carmen De Carupa, Chía, Chipaque, Choachí, Chocontá, Cogua, Cucunubá, Fómeque, Fosca, Gachalá, Gachancipá, Gachetá, Gama, Guasca, Guatavita, Gutiérrez, Junín, La Calera, Lenguaque, Machetá, Manta, Nemocón, Pacho, Sesquilé, Sopó, Subachoque, Suesca, Sutatausa, Tabio, Tausa, Tibirita, Tocancipá, Ubalá, Ubaté, Une, Villapinzón, Zipaquirá.

**NORTE DE SANTANDER:** Ábrego, Convención, El Carmen, La Esperanza, La Playa, Ocaña, San Calixto, Silos, Teorama..

**SANTANDER:** Barichara, Capitanejo, Cerrito, Charta, Guaca, Onzaga, San Andrés, San Miguel, Tona, Villanueva.



## REGIÓN ANDINA



### ALERTA

### SITIOS PARA LOS CUALES SE GENERA LA ALERTA



**ANTIOQUIA.** Barbosa, Concepción, Copacabana, Girardota, Gómez Plata, Guame, San Vicente.

**BOYACA:** Almeida, Belén, Boavita, Cerinza, Chinavita, Chiscas, Chivatá, Chivor, Cubará, Duitama, Garagoa, Jenesano, Labranzagrande, Macanal, Miraflores, Nuevo Colón, Oicatá, Pachavita, Páez, Pajarito, Paya, Paz De Río, Pisba, Ramiriquí, Samacá, San Mateo, Siachoque, Tibaná, Tunja, Turmequé, Ventaquemada, Zetaquirá.

**CUNDINAMARCA:** Bogotá, D.c., Guayabetal, Medina, Paratebueno, Quetame, San Cayetano, Ubaque.

**HUILA:** Acevedo, Agrado, Altamira, Elías, Garzón, Guadalupe, Oporapa, Pital, Pitalito, Saladoblanco, Suaza, Tarqui, Timaná.

**RISARALDA:** Belén De Umbria, Guática, Mistrató, Quinchía..

**NORTE DE SANTANDER:** Arboledas, Bochalema, Bucarasica, Cáchira, Cágota, Chinácota, Chitagá, Cúcuta, Cucutilla, Durania, El Zulia, Gramalote, Hacarí, Herrán, Labateca, Los Patios, Lourdes, Mutiscua, Pamplona, Pamplonita, Ragonvalia, Salazar, San Cayetano, Santiago, Sardinata, Toledo, Villa Caro, Villa Del Rosario.

**SANTANDER:** Aratoca, Cabrera, California, Carcasí, Cepitá, Concepción, Curití, El Playón, Enciso, Galán, Jordán, Los Santos, Macaravita, Málaga, Matanza, Mogotes, Molagavita, Rionegro, San Gil, San Joaquín, San José De Miranda, Santa Bárbara, Suratá, Vetas, Zapatoca.



**ANTIOQUIA:** Abejorral, Amalfi, Angostura, Anzá, Buriticá, Campamento, Cañasgordas, Carolina, Don Matías, Ebéjico, Entrerrios, Envigado, Fredonia, Giraldo, Guadalupe, Heliconia, Itagüí, Jericó, La Estrella, La Pintada, Liborina, Marinilla, Olaya, Remedios, Rionegro, Sabaneta, Santa Bárbara, Santa Fe De Antioquia, Santa Rosa De Osos, Segovia, Sopetrán, Támesis, Yarumal, Yolombó.

**BOYACÁ** Berbeo, Boyacá, Campohermoso, Chita, Ciénega, Cómbita, Cucaita, El Espino, Guacamayas, Guicán, Jericó, La Uvita, Motavita, Panqueba, Ráquira, San Eduardo, San Luis De Gaceno, Santa María, Soatá, Socotá, Soracá, Sotaquirá, Susacón, Viracachá.

**CUNDINAMARCA:** Arbeláez, Bojacá, Fusagasugá, Granada, Mosquera, Pandí, Pasca, San Antonio De Tequendama, San Bernardo, Soacha..

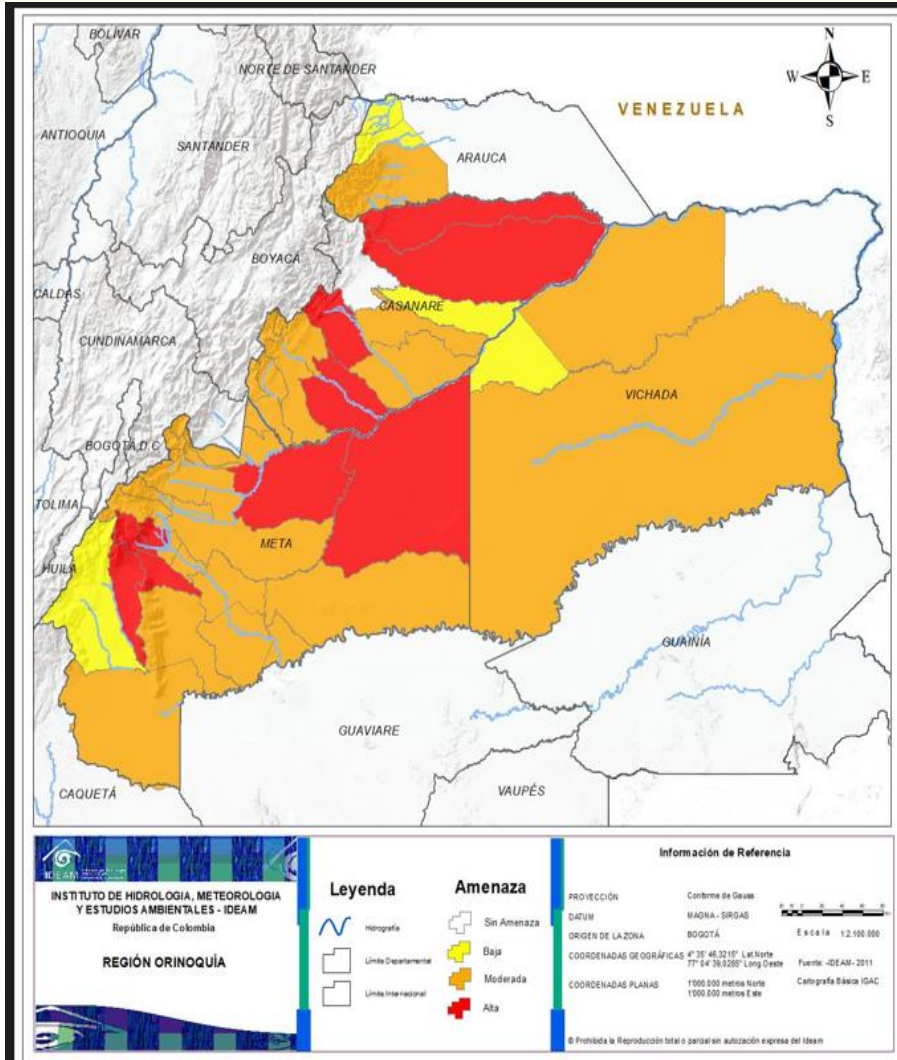
**HUILA:** Gigante, La Argentina, Paicol, Yaguará..

**SANTANDER:** Betulia, Bucaramanga, El Carmen, Floridablanca, Girón, Piedecuesta, Pinchote, Puerto Wilches, San Vicente De Chucurí..

**TOLIMA.** Coello, Icononzo..



## REGIÓN ORINOQUÍA



### ALERTA

### SITIOS PARA LOS CUALES SE GENERA LA ALERTA



**CASANARE:** Hato Corozal, Maní, Paz De Ariporo, Yopal.  
**META:** El Castillo, Lejanías, Mesetas, Puerto Gaitán, Puerto López, San Juan De Arama.

### ALERTA

### SITIOS PARA LOS CUALES SE GENERA LA ALERTA



**ARAUCA:** Tame  
**CASANARE:** Aguazul, Chámeza, Monterrey, Orocué, Recetor, Sabanalarga, San Luis De Palenque, Tauramena, Villanueva.  
**META:** Acacias, Barranca De Upía, Cabuyaro, Castilla La Nueva, Cubarral, Cumaral, El Calvario, El Dorado, Fuente De Oro, Granada, Guamal, La Macarena, Mapiripán, Puerto Concordia, Puerto Lleras, Puerto Rico, Restrepo, San Carlos De Guaroa, San Juanito, San Martín, Villavicencio, Vistahermosa.  
**VICHADA:** Cumaribo, La Primavera.

### ALERTA

### SITIOS PARA LOS CUALES SE GENERA LA ALERTA



**ARAUCA:** Fortul, Saravena.  
**CASANARE:** Trinidad.  
**META:** Uribe.  
**VICHADA:** Santa Rosalía.



## REGIÓN PACÍFICO



ALERTA

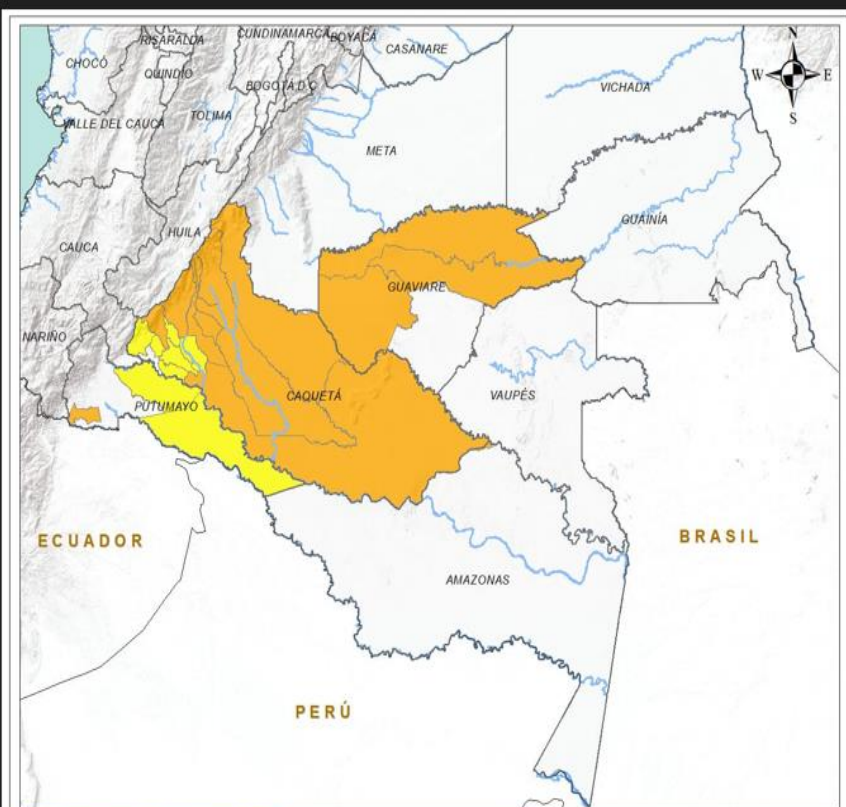
SITIOS PARA LOS CUALES SE GENERA LA ALERTA



**VALLE DEL CAUCA.** Bolívar, Bugalagrande, Trujillo.



## REGIÓN AMAZONIA



**INSTITUTO DE HIDROLOGÍA, METEOROLOGÍA Y ESTUDIOS AMBIENTALES - IDEAM**  
República de Colombia

**REGIÓN AMAZONÍA**

**Leyenda**

- Hidrografía
- Unidad Departamental
- Unidad Internacional

**Amenaza**

- Sin Amenaza
- Baja
- Moderada
- Alta

**Información de Referencia**

PROYECCIÓN: Conforme de Gauss  
DATUM: MADRID - SIRGAS  
ORIGEN DE LA ZONA: BOGOTÁ  
Escala: 1:3.100.000

COORDENADAS GEOGRÁFICAS: 4° 35' 48,32" Lat Norte  
77° 54' 39,028" Long Oeste Fuente: IDEAM - 2011

COORDENADAS PLANAS: 1000 000 metros Norte  
1000 000 metros Este Cartografía Básica IGAC

© Prohibida la reproducción total o parcial sin autorización expresa del IDEAM

### ALERTA

### SITIOS PARA LOS CUALES SE GENERA LA ALERTA



**CAQUETA:** Belén De Los Andaquíes, Cartagena Del Chairá, El Doncello, El Paujil, Florencia, Montañita, Puerto Rico, San Vicente Del Caguán, Solano..  
**GUAVIARE:** Calamar, El Retorno, San José Del Guaviare.  
**PUTUMAYO:** Valle del Guames

### ALERTA

### SITIOS PARA LOS CUALES SE GENERA LA ALERTA



**CAQUETA:** Albania, Milán, Morelia, San José Del Fragua, Solita, Valparaíso..  
**GUAVIARE:** Calamar, El Retorno, San José Del Guaviare.  
**PUTUMAYO:** Puerto Guzmán, Puerto Leguizamo.



# ALERTAS METEOMARINAS VIGENTES

## Mar Caribe colombiano

### ABREVIATURAS

**VV**

Velocidad del viento máxima probable

**AO**

Altura significativa de la ola

**DV**

Dirección predominante del viento

### CONVENCIONES



#### Tiempo lluvioso

Probabilidad de lluvias moderadas a fuertes, en algunos casos con posibilidad de tormentas eléctricas y rachas de viento.



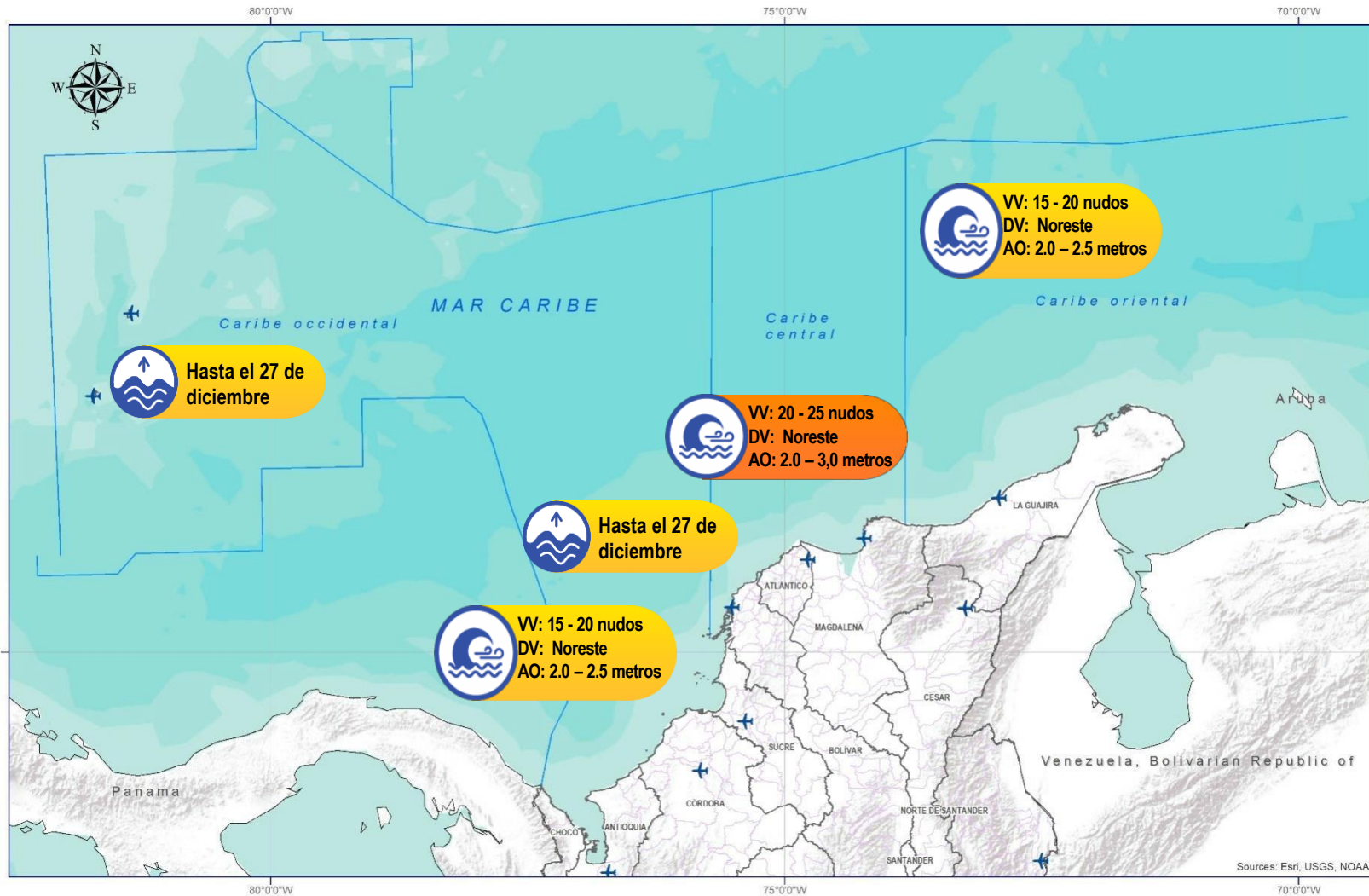
#### Pleamar

La marea alcanzará su máximo nivel en el intervalo de tiempo establecido.



#### Viento y oleaje

Velocidad del viento y altura del oleaje con valores por encima de lo normal para la época.



### CONVENCIONES

### SUGERENCIAS O RECOMENDACIONES



A las embarcaciones de poco calado, consultar con las Capitanías de puerto antes de zarpar en zonas de inminente tempestad. A los bañistas y habitantes costeros, estar atentos a la evolución de las condiciones meteorológicas y a los avisos de las autoridades locales.



Se sugiere a los habitantes costeros estar atentos a la evolución del fenómeno.



A los bañistas y habitantes costeros, estar atentos a la evolución del fenómeno y a las indicaciones de las autoridades locales. A las embarcaciones de poco calado, consultar con las Capitanías de puerto antes de zarpar.

\* La altura significativa de la ola, representa la media del tercio más alto de las olas, por lo cual la altura máxima posible puede ser incluso superior al doble de este valor



# ALERTAS METEOMARINAS VIGENTES

## Océano Pacífico Nacional

### ABREVIATURAS

**VV**

Velocidad del viento máxima probable

**DV**

Dirección predominante del viento

**AO**

Altura significativa de la ola

### CONVENCIONES



#### Tiempo lluvioso

Probabilidad de lluvias moderadas a fuertes, en algunos casos con posibilidad de tormentas eléctricas y rachas de viento.



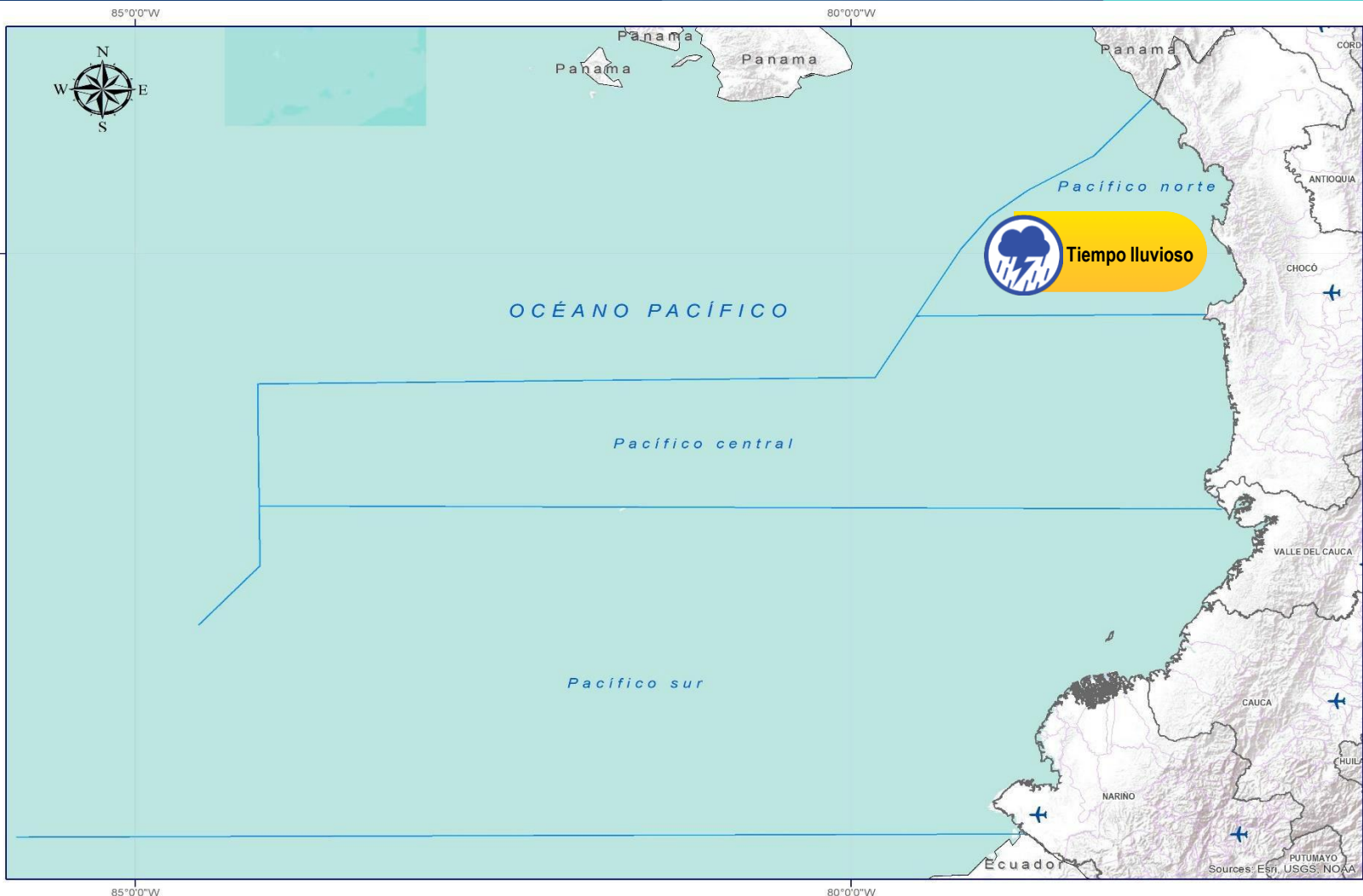
#### Pleamar

La marea alcanzará su máximo nivel en el intervalo de tiempo establecido.



#### Viento y oleaje

Velocidad del viento y altura del oleaje con valores por encima de lo normal para la época.



### CONVENCIONES

### SUGERENCIAS O RECOMENDACIONES



A las embarcaciones de poco calado, consultar con las Capitanías de puerto antes de zarpar en zonas de inminente tempestad. A los bañistas y habitantes costeros, estar atentos a la evolución de las condiciones meteorológicas y a los avisos de las autoridades locales.



Se sugiere a los habitantes costeros estar atentos a la evolución del fenómeno.



A los bañistas y habitantes costeros, estar atentos a la evolución del fenómeno y a las indicaciones de las autoridades locales. A las embarcaciones de poco calado, consultar con las Capitanías de puerto antes de zarpar.

\* La altura significativa de la ola, representa la media del tercio más alto de las olas, por lo cual la altura máxima posible puede ser incluso superior al doble de este valor



## CONVENCIONES

## SUGERENCIAS O RECOMENDACIONES



### Tiempo lluvioso

Probabilidad de lluvias moderadas a fuertes, en algunos casos con posibilidad de tormentas eléctricas y rachas de viento.

A las embarcaciones de poco calado, consultar con las Capitanías de puerto antes de zarpar en zonas de inminente tempestad.

A los bañistas y habitantes costeros, estar atentos a la evolución de las condiciones meteorológicas y a los avisos de las autoridades locales.



### Pleamar

La marea alcanzará su máximo nivel en el intervalo de tiempo establecido.

Se sugiere a los habitantes costeros estar atentos a la evolución del fenómeno.



### Viento y oleaje

Velocidad del viento y altura del oleaje con valores por encima de lo normal para la época.

A los bañistas y habitantes costeros, estar atentos a la evolución del fenómeno y a las indicaciones de las autoridades locales.

A las embarcaciones de poco calado, consultar con las Capitanías de puerto antes de zarpar.

# INFORME TÉCNICO DIARIO

EQUIPO DE TRABAJO IDEAM

Yolanda GONZÁLEZ H. - Directora General

Martha Cecilia CADENA - Jefe Oficina del Servicio de Pronóstico y Alertas

OFICINA DEL SERVICIO DE PRONÓSTICO Y ALERTAS

Elaboraron:

Mirovan Sverko – María del Mar Vásquez. (Meteorología)

Enrique Rodríguez. (Hidrología)

Nubia Traslaviña. (Deslizamientos de Tierra)

Gloria Lucia Arango. (Incendios de la Cobertura Vegetal)

Jimena Villanueva. (Datos)

Ever Salazar. (Coordinador Alertas Hidrometeorológicas y Ambientales)

<http://www.ideam.gov.co>

**Correos electrónicos:** [servicio@ideam.gov.co](mailto:servicio@ideam.gov.co), [alertas@ideam.gov.co](mailto:alertas@ideam.gov.co)

Calle 25D N° 96B - 70, piso 3. Bogotá, D.C.

Teléfono: 3075625 ext. 1334 -1336.

VISITA NUESTRAS REDES SOCIALES



[ideam.instituto](https://www.facebook.com/ideam.instituto)



[InstitutoIDEAM](https://www.youtube.com/InstitutoIDEAM)



[@IDEAMColombia](https://twitter.com/IDEAMColombia)



[ideamcolombia](https://www.instagram.com/ideamcolombia)

